

# BSK

[Systemkamine]



**BRUNNER**<sup>®</sup>

*heizen auf bayerisch.*

## *heizen auf bayerisch.*

**BRUNNER** ist ein traditioneller Familienbetrieb und gilt als der führende Hersteller von Holzbrandtechnik für den handwerklichen Ofenbau. In unseren Heizkaminen steckt all das Wissen und Können sowie unser eigener Anspruch, mit dem wir uns über Jahrzehnte den Ruf erarbeitet haben, die hochwertigsten Feuerungen zu bauen, die heute angeboten werden.

Mit den Systemkaminen gibt es jetzt die Möglichkeit, einen BRUNNER-Heizkamineinsatz mit einem fertigen Verkleidungsbausatz aufzustellen.





BSK 03 - Oberfläche verputzt, Anbaurahmen schwarz  
Keramikelemente: Kaufmann



BSK 11 - schwarz gestrichen und mit  
BRUNNER Ofenwachs veredelt (Marmorierungseffekt)

Inhalt	Seite
BRUNNER Systemkamine	4
Die BRUNNER Ofensysteme - Was passt zu mir?	8
BSK 01	10
BSK 02	14
BSK 03	18
BSK 04	22
BSK 05	28
BSK 06	32
BSK 07	34
BSK 08	38
BSK 09	42
BSK10	46
BSK 11	52
Der Aufbau	56
Farb- und Putzflächen, Verkleidung	57
Wasserführende Systemkamine	58
Übersicht	62

# BRUNNER Systemkamine

Einfacher und preiswerter lässt sich eine Kaminanlage nicht erstellen.

Maßgenaue Formteile aus Wärmebeton ermöglichen eine schnelle Montage. Bauteile und Form sind so ausgelegt, dass die Kaminanlage bei minimalem Platzbedarf unter Berücksichtigung von Funktion und Sicherheit erstellt werden kann.

Zur Verwendung kommen ausschließlich Komponenten des handwerklichen Ofenbaus, die als fertiger Bausatz dem Fachbetrieb angeboten werden.

In allen Systemkaminen ist ein original BRUNNER-Kamineinsatz verbaut. Das gleiche Produkt, das sich auch im handwerklichen Ofenbau etabliert hat.

Die Ausführung der Verkleidung ist in unterschiedlichen Qualitätsstufen möglich. Bei Kaminen in der zweckmäßigen Variante mit Wärmebetonhülle, unbehandelt und als architektonisches Element bewusst in Sichtbeton belassen. Oder eine handwerklich veredelte Oberfläche, die gestrichen, verputzt und mit Keramikelementen besetzt ist.

**BRUNNER Qualität mit einer individuell gestaltbaren Kaminhülle!**



## Die Konstruktion.

Die Verbrennungsluftführung ist so angelegt, dass die einströmende Luft vor der Sichtscheibe das Verschmutzen durch Ruß- und Staubpartikel reduziert (2). Die im Verbrennungsprozess erzeugten heißen Heizgase (3) strömen durch die aufgesetzte Stahlblechhaube in den Schornstein. Auf ihrem Weg dorthin wird ihnen die Wärme über die metallischen Oberflächen und den integrierten Warmlufttauscher (1) entzogen. Der Kamineinsatz wird heiß und heizt die Ofenhülle von innen über seine Wärmeabstrahlung. Die durch die vorhandenen Luftquerschnitte in die Kaminhülle einströmende Raumluft wird erwärmt (4). Diese wird dann über den Ringspalt im Deckenbereich an den Raum abgegeben (5).

- 1 Warmlufttauscher in Stahlblechhaube
- 2 Verbrennungsluft über Scheibe
- 3 Heizgase
- 4 Raumluft
- 5 Warmluft

BSK 09





BSK 03 mit Eck-Kamin 57/82/48l  
Wärmebeton unbehandelt mit Schattenfuge



BSK 05 mit Panorama-Kamin 57/40/60/40  
Wärmebeton unbehandelt mit Schattenfuge





# Die BRUNNER Ofensysteme. Was passt zu mir?

Ofensysteme von BRUNNER haben eine Verkleidung aus Wärmebeton ❶. Unterschiede in der Wärmewirkung ergeben sich aus der Ausführung von Feuerstätte und Nachheizfläche.

Viel Wärme wird während des Abbrandes durch große Sichtscheiben sowie über metallisch ausgeführte Feuerstätten und Nachheizflächen abgegeben. Strömen die Heizgase durch einen keramischen Massekörper wird die Wärme gespeichert. Die Heizleistung während des Abbrandes fällt dadurch geringer aus. Mit der heißen Speichermasse wird die Ofenhülle nach Abbrandende erwärmt.

## Ofensystem

## Heizwirkung

### BSK BRUNNER SystemKamine

Metallischer Kamineinsatz ❷  
mit Stahlhaube ❸



- schnelle Wärme
- hoher Warmluftanteil
- Feuerraumabstrahlung durch große Sichtscheibe
- kühlt nach Abbrandende rasch ab

→ Warmluftkamin

### BSO BRUNNER SystemÖfen

Gusseiserner Kachelofenheizeinsatz ❹  
mit heizgasdurchströmter Speichermasse ❺



- schnelle Wärme durch Scheibe und Heizeinsatz
- Strahlungswärme nach Abbrandende

→ Kombiofen  
(Warmluft + Strahlung)

### KSO BRUNNER KleinSpeicherÖfen

Keramisch ausgeführter Grundofenbrennraum ❻  
mit heizgasdurchströmter Speichermasse ❺



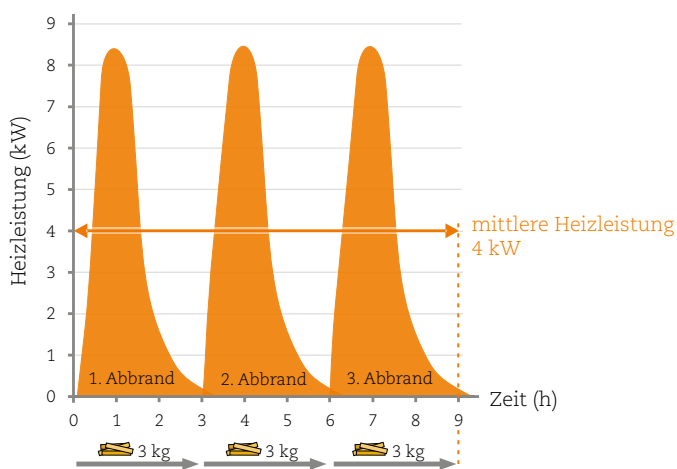
- längere Aufheizzeit für große Speichermasse
- kleine Sichtscheibe
- moderate Strahlungswärme über viele Stunden

→ Speicherofen

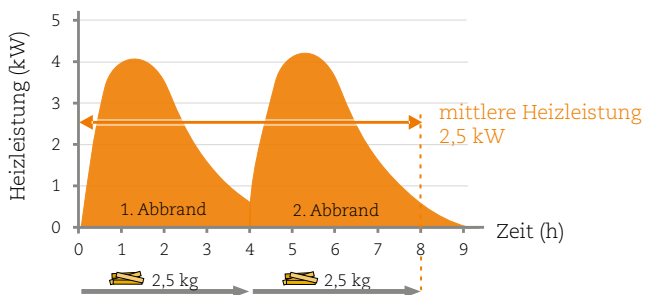


## Heizleistung<sup>i</sup>

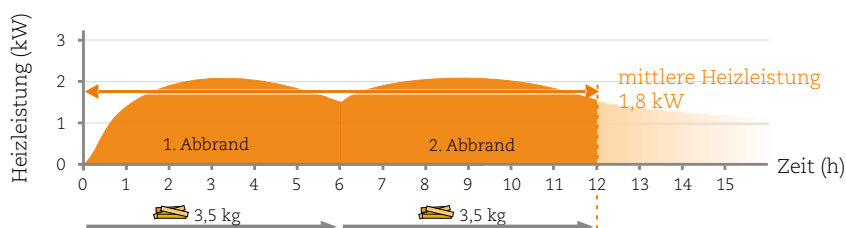
## Anwendung



- erfüllt Wunsch nach Kaminatmosphäre
- Heizlösung für hohen Wärmebedarf



- Heizlösung für aktuelle Gebäudebauweisen

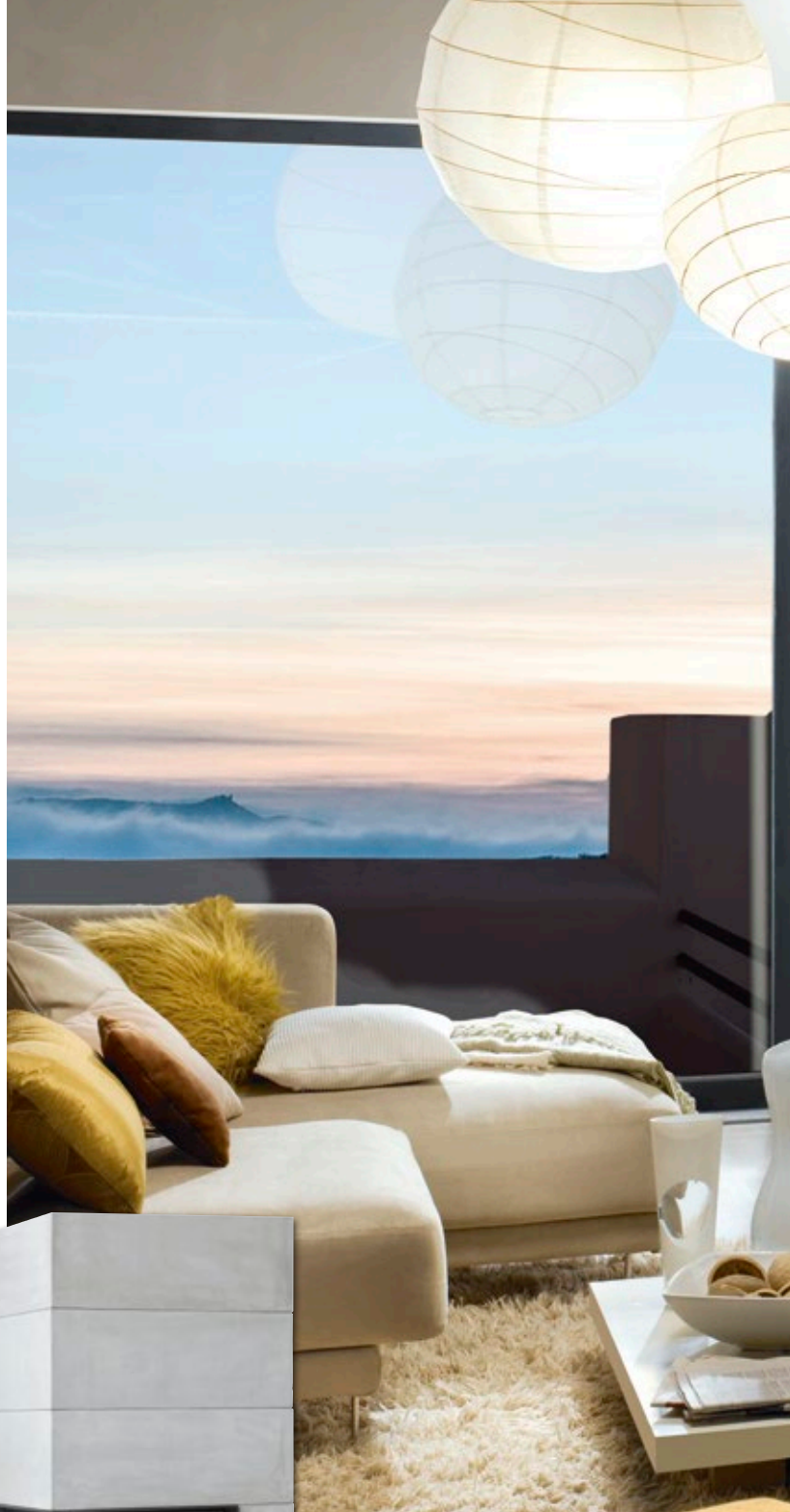


- Heizlösung für kleine Räume bzw. im Neubau

<sup>i</sup> Über die Nachlegeintervalle und Brennstoffmenge wird die mittlere Heizleistung bzw. Wärmeabgabe bestimmt.

# BSK 01

Eck-Kamin 57/52/52 Drehtür/Schiebetür



BSK 01 Drehtür



BSK 01 Schiebetür



BSK 01 - Oberfläche verputzt  
Anbaurahmen schwarz

## Raumhoch.

Die Verkleidungselemente können in der Höhe erweitert werden.

### Bauseitige Leistungen:

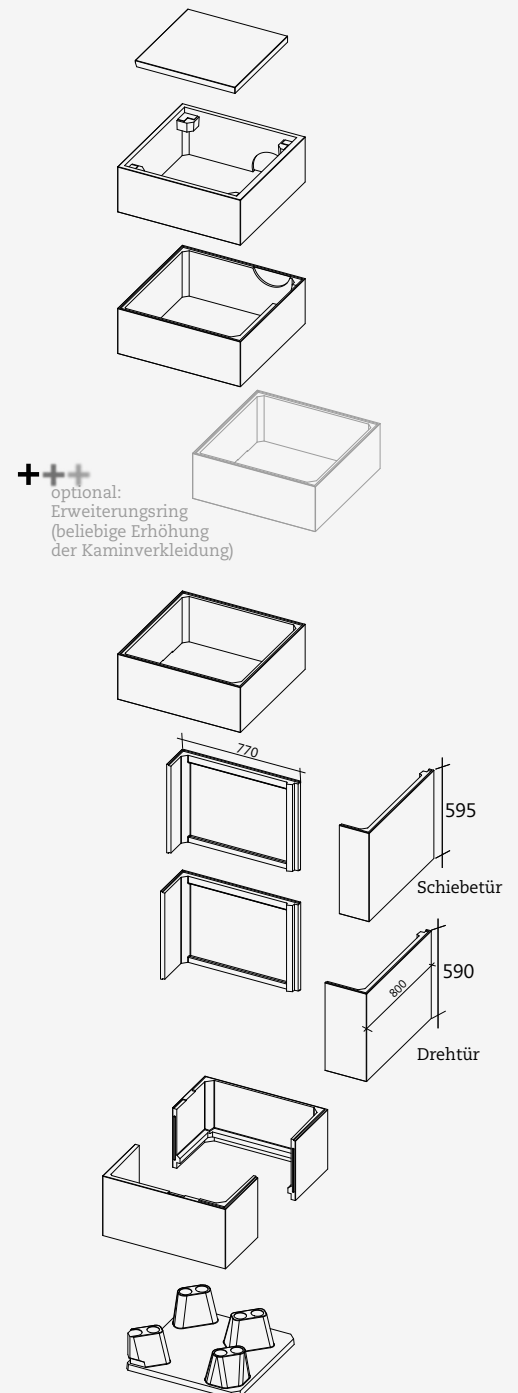
Warmluftaustritt an den Rückseiten 50 cm unterhalb des Deckenbereichs.

Wärmedämmung zur Raumdecke.



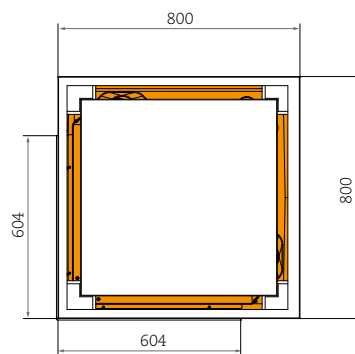
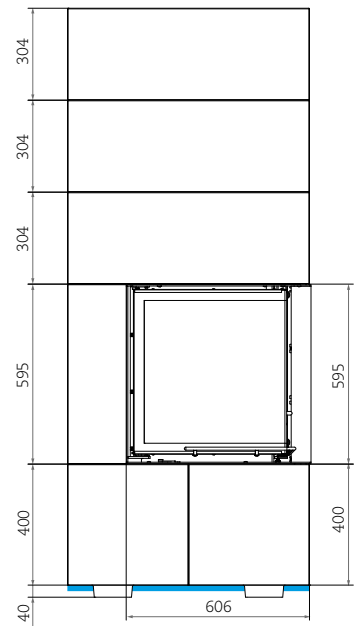
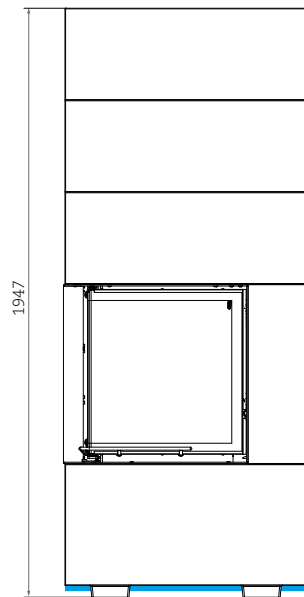
# BSK 01 Maße & technische Daten.

BSK 01		Kamineinsatz:	
		Eck-Kamin 57/52/52 Schiebetür	Eck-Kamin 57/52/52 Drehtür
<b>Daten für Funktionsnachweis</b>			
Nennwärmeleistung (Heizeinsatz)	kW	10	10
Holzverbrauch	kg/h	3,0	3,0
Wärmeverteilung Kamineinsatz/Scheibe	%	55/45	55/45
Notwendiger Förderdruck	Pa	13	13
Abgasmassenstrom	g/s	12	12
Abgastemperatur	°C	210	210
Abgasstutzen	mm	ø 200	ø 200
Verbrennungsluftbedarf	m³/h	30	30
Verbrennungsluftanschluss	mm	ø 125	ø 125
<b>Verkleidungsbauteile</b>			
Grundfläche (Breite x Tiefe)	mm	800 x 800	800 x 800
Bauhöhe	mm	1947	1942
Höhe Erweiterungsring	mm	304	304
Wandstärke	mm	30/35	30/35
<b>Mindestabstände</b>			
zu sonstiger Anbauwand	cm	5	5
mit Strahlungsblechen zu sonstiger Anbauwand	cm	0	0
zu schützender Anbauwand	cm	10	10
mit Strahlungsblechen zu schützender Anbauwand	cm	5	5
zu Decke	cm	50	50
<b>Wärmedämmung</b>			
Dämmstärke bei Deckenanschluss mit Luftgitter	cm	12	12
<b>Luftquerschnitte</b>			
Querschnitt freier Zuluftaustritt im Sockelbereich	cm²	900	900
Querschnitt freier Zuluftaustritt in Deckplatte	cm²	935	935
<b>Gewicht</b>			
Gesamtgewicht	kg	622	550
<b>Anforderungen/Grenzwerte</b>			
Kamineinsatz geprüft nach		EN 13229	EN 13229
Ofenhülle nach		TROL	TROL
erfüllt Brennstoffverordnung		Deutschland (1. BImSchV Stufe 2) Österreich (15a BVG 2015) Schweiz	





Eck-Kamin 57/52/52  
mit Schiebetür



- Warmluftaustritt
- Umluftöffnung (Ringspalt)



# BSK 02

Eck-Kamin 57/67/44 r/l Schiebetür  
Kamin-Kessel Eck 57/67/44 r/l Schiebetür





BSK 02 links

BSK 02 rechts



## Individualisiert.

Wenn die Systemverkleidung größer gewünscht wird, können mit BRUNNER-Kaminbauplatten sämtliche Ideen und Vorstellungen baulich realisiert werden.

Mit der Option der innen liegenden Strahlungsbleche können die Systemkamine ohne Sicherheitsabstand direkt an nicht brennbare Gebäudewände angebaut werden.

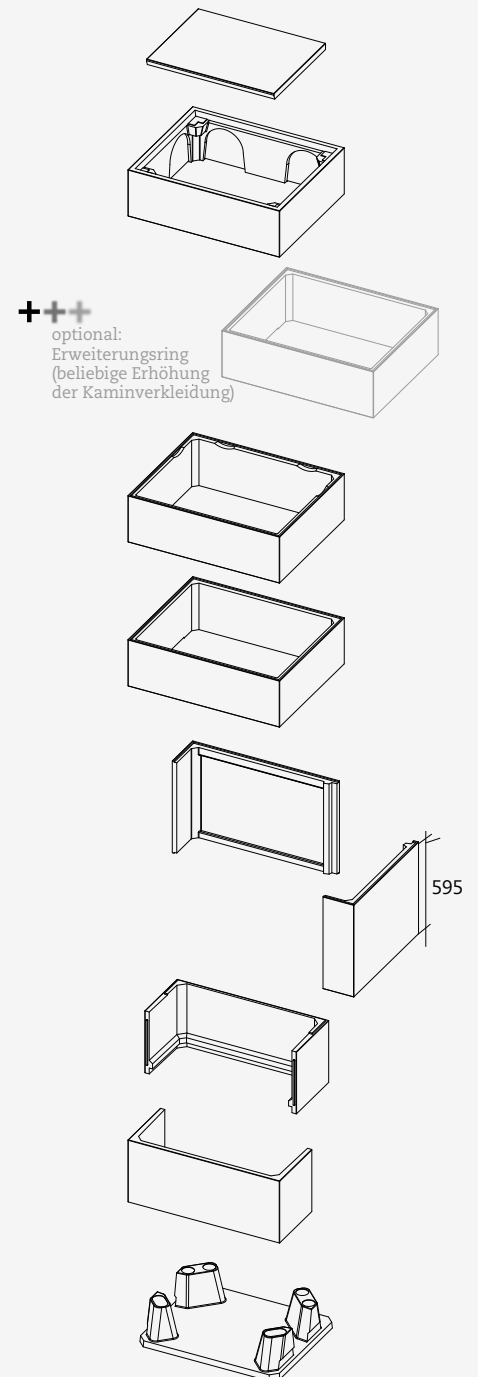
### Bauseitige Leistungen:

Holzlager aus BRUNNER Kaminbauplatten  
Bodenschutzplatte (z. B. Glasplatte)

# BSK 02 Maße & technische Daten.

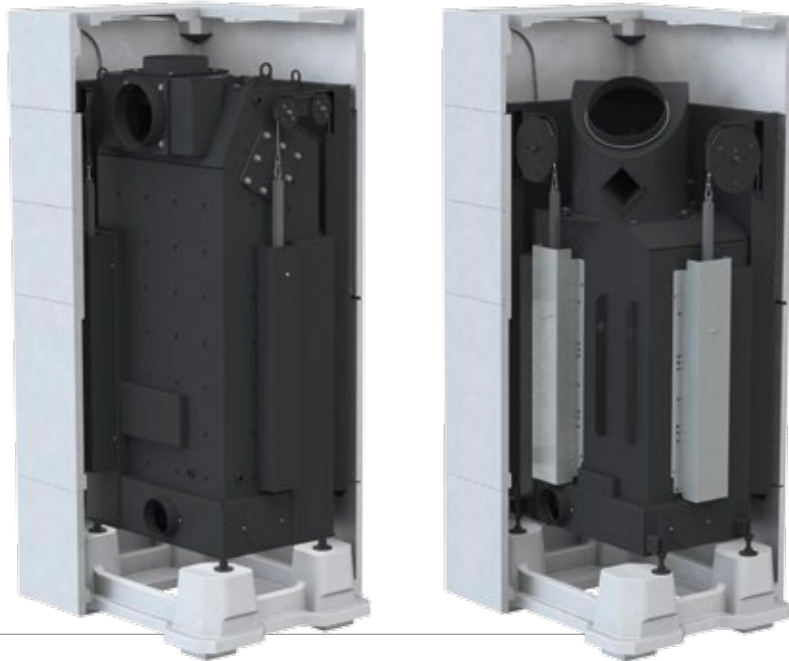
BSK 02		Kamineinsatz:	
		Eck-Kamin 57/67/44	Kamin-Kessel Eck 57/67/44 <sup>1)</sup>
<b>Daten für Funktionsnachweis</b>			
Nennwärmeleistung (Heizeinsatz)	kW	11	15
Holzverbrauch	kg/h	3,2	4,3
Wärmeverteilung Kamineinsatz/Scheibe/Kessel	%	55/45/-	10/35/55
Notwendiger Förderdruck	Pa	13	12
Abgasmassenstrom	g/s	13	15
Abgastemperatur	°C	225	240
Abgasstutzen	mm	∅ 200 / ∅ 250*	∅ 200 / ∅ 250*
Verbrennungsluftbedarf	m³/h	32	40
Verbrennungsluftanschluss	mm	∅ 125	∅ 125
<b>Verkleidungsbauteile</b>			
Grundfläche (Breite x Tiefe)	mm	950 x 770	950 x 770
Bauhöhe	mm	1935	1935
Höhe Erweiterungsring	mm	300	300
Wandstärke	mm	30/35	30/35
<b>Mindestabstände</b>			
zu sonstiger Anbauwand	cm	5	5
mit Strahlungsblechen zu sonstiger Anbauwand	cm	0	0
zu schützender Anbauwand	cm	10	10
mit Strahlungsblechen zu schützender Anbauwand	cm	5	5
zu Decke	cm	50	40
<b>Wärmedämmung</b>			
Dämmstärke bei Deckenanschluss mit Luftgitter	cm	14	10
<b>Luftquerschnitte</b>			
Querschnitt freier Zuluftaustritt im Sockelbereich	cm²	900	900
Querschnitt freier Zuluftaustritt in Deckplatte	cm²	965	965
<b>Gewicht</b>			
Gesamtgewicht	kg	684	804
<b>Anforderungen/Grenzwerte</b>			
Kamineinsatz geprüft nach		EN 13229	EN 13229
Ofenhülle nach		TROL	TROL
erfüllt Brennstoffverordnung		Deutschland (1. BImSchV Stufe 2) Österreich (15a BVG 2015) Schweiz	

\*optional

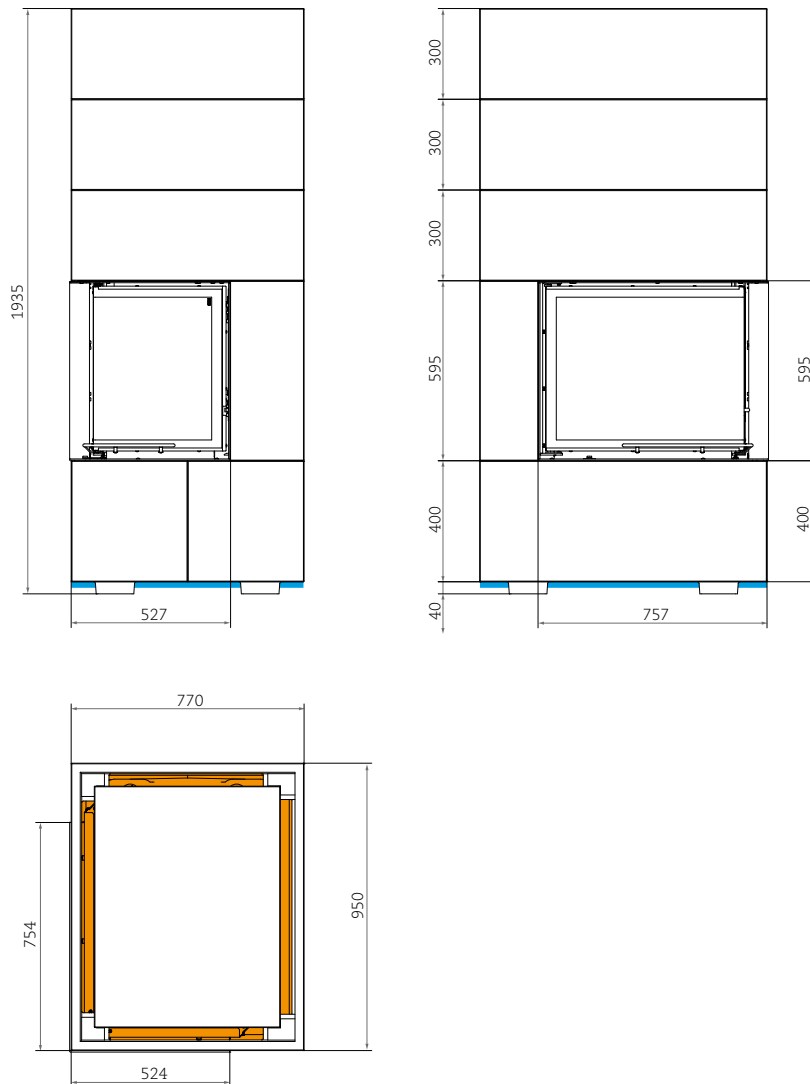


<sup>1)</sup> weitere Informationen finden Sie im Gruppenprospekt **wasserführende Kamin- & Holzbrandeinsätze.**

Kamin-Kessel Eck 57/67/44 r



Eck-Kamin 57/67/44 r



- Warmluftaustritt
- Umluftöffnung (Ringspalt)





# BSK 03

Eck-Kamin 57/82/48 r/l Schiebetür

## Harmonisch.

Die raumhohe, verputzte Säule mit ruhiger Farbgebung und die große Sichtscheibe sorgen für Wohlmomente.

### Bauseitige Leistungen:

Wärmluftaustritt an den Rückseiten 50 cm unterhalb des Deckenbereichs.

Wärmedämmung zur Raumdecke.

Bodenschutzplatte (z. B. Glasplatte)



BSK 03 - Oberfläche verputzt  
Anbaurahmen schwarz

BSK 03 links

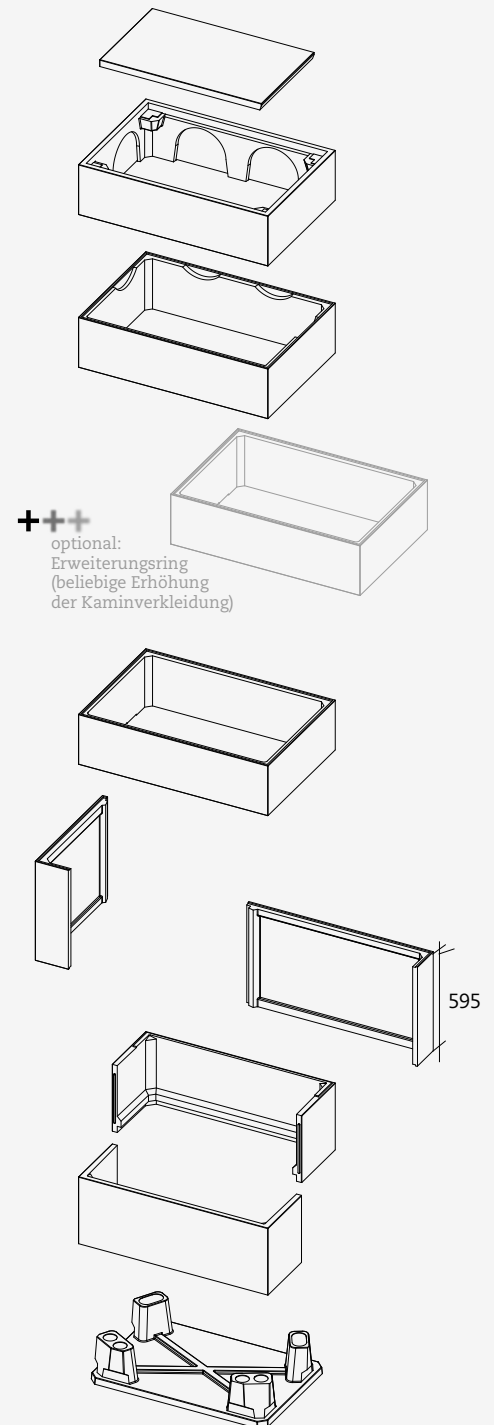
BSK 03 rechts



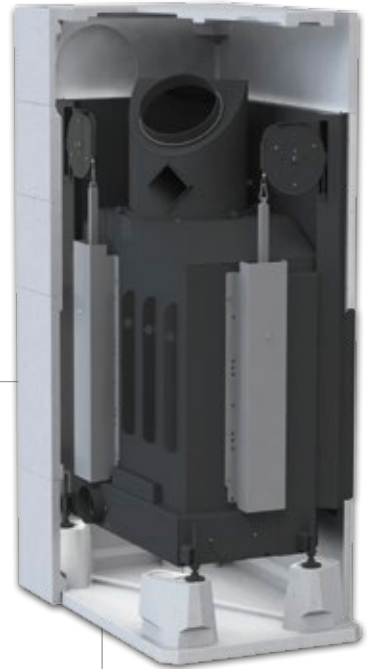
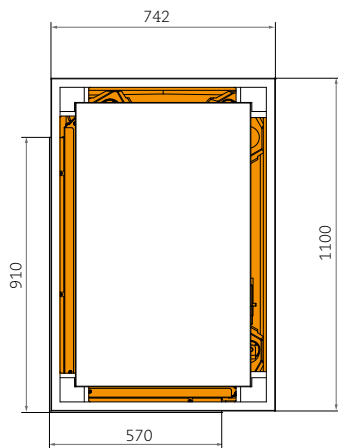
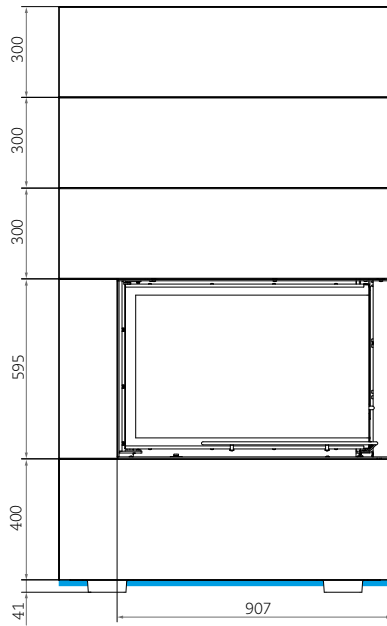
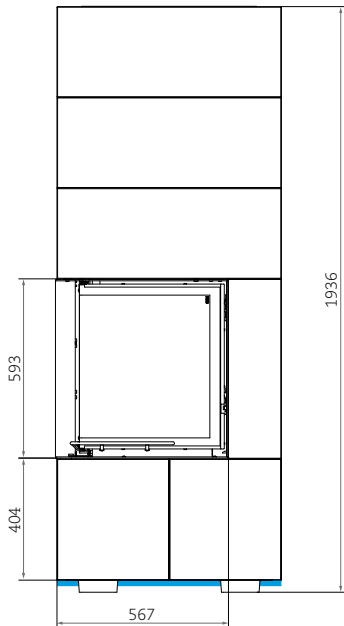
# BSK 03 Maße & technische Daten.

BSK 03		Kamineinsatz:
		Eck-Kamin 57/82/48
<b>Daten für Funktionsnachweis</b>		
Nennwärmeleistung (Heizeinsatz)	kW	12
Holzverbrauch	kg/h	3,6
Wärmeverteilung Kamineinsatz/Scheibe	%	55/45
Notwendiger Förderdruck	Pa	12
Abgasmassenstrom	g/s	11
Abgastemperatur	°C	195
Abgasstutzen	mm	ø 200 / ø 250*
Verbrennungsluftbedarf	m³/h	32
Verbrennungsluftanschluss	mm	ø 125
<b>Verkleidungsbaueteile</b>		
Grundfläche (Breite x Tiefe)	mm	1100 x 742
Bauhöhe	mm	1936
Höhe Erweiterungsring	mm	300
Wandstärke	mm	30/35
<b>Mindestabstände</b>		
zu sonstiger Anbauwand	cm	5
mit Strahlungsblechen zu sonstiger Anbauwand	cm	0
zu schützender Anbauwand	cm	10
mit Strahlungsblechen zu schützender Anbauwand	cm	5
zu Decke	cm	50
<b>Wärmedämmung</b>		
Dämmstärke bei Deckenanschluss mit Luftgitter	cm	14
<b>Luftquerschnitte</b>		
Querschnitt freier Zuluftaustritt im Sockelbereich	cm²	1200
Querschnitt freier Zuluftaustritt in Deckplatte	cm²	1330
<b>Gewicht</b>		
Gesamtgewicht	kg	768
<b>Anforderungen/Grenzwerte</b>		
Kamineinsatz geprüft nach	EN 13229	
Ofenhülle nach	TROL	
erfüllt Brennstoffverordnung	Deutschland (1. BImSchV Stufe 2) Österreich (15a BVG 2015) Schweiz	

\*optional







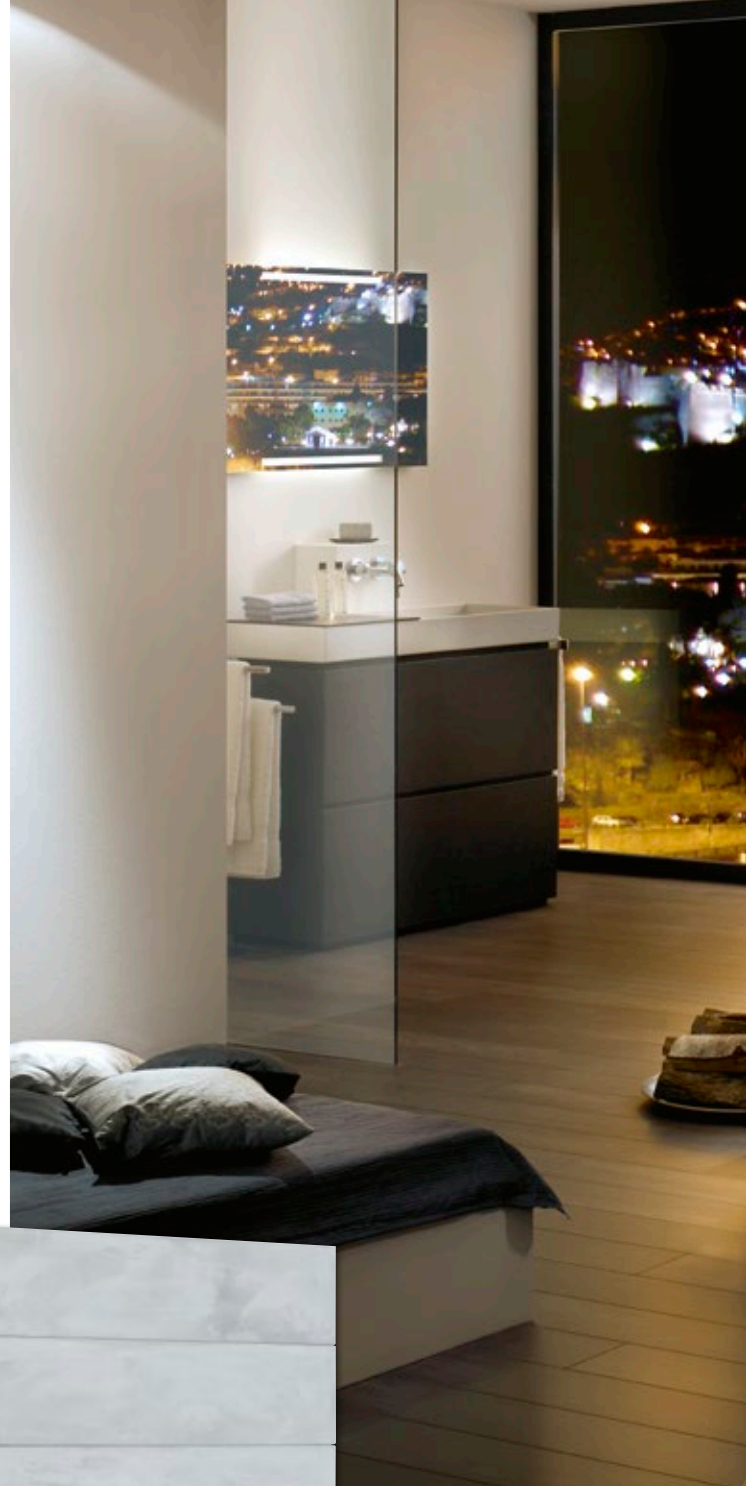
Eck-Kamin 57/82/48 r

- Warmluftaustritt
- Umluftöffnung (Ringspalt)



# BSK 04

Stil-Kamin 62/76 Schiebetür  
Stil-Kamin Tunnel 62/76 Schiebetür/Kipptür  
Kamin-Kessel 62/76 Schiebetür



BSK 04



BSK 04 Tunnel



BSK 04 Tunnel - verputzt  
Anbaurahmen schwarz

## Puristisch.

Kaminkörper in seiner einfachsten Form und Ausstrahlung. Wärmebeton - passgenau gegossen und mit Schattenfuge zusammengestellt. Hier liegt die Perfektion im Unperfekten. Die Beton-Oberfläche weist Kanten und Unebenheiten auf und wirkt gerade deswegen so klar und unaufdringlich. Um eine homogene Oberfläche zu erhalten, kann die Kaminverkleidung mit Schleifvlies bearbeitet werden.

Bauseitige Leistungen:

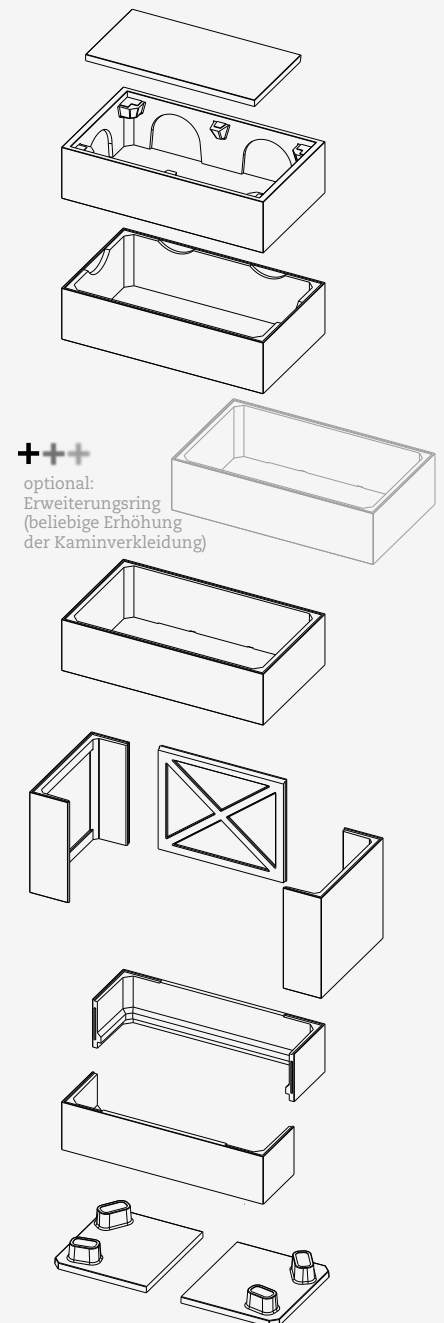
Bodenschutzplatte (z. B. Glasplatte)



# BSK 04 Maße & technische Daten.

BSK 04		Kamineinsatz:		
		Stil-Kamin 62/76	Stil-Kamin Tunnel 62/76	Kamin-Kessel 62/76 <sup>1)</sup>
<b>Daten für Funktionsnachweis</b>				
Nennwärmeleistung (Heizeinsatz)	kW	10,5	11	13
Holzverbrauch	kg/h	3,2	3,2	3,8
Wärmeverteilung Kamineinsatz/Scheibe/Kessel	%	60/40/-	50/50/-	13-16/35/ 49-52
Notwendiger Förderdruck	Pa	12	13	12
Abgasmassenstrom	g/s	10	10	13
Abgastemperatur	°C	200	180	180
Abgasstutzen	mm	ø 200*/ø 250	ø 200*/ø 250	ø 250
Verbrennungsluftbedarf	m³/h	35	35	35
Verbrennungsluftanschluss	mm	ø 125	ø 125	ø 125
<b>Verkleidungsbauteile</b>				
Grundfläche (Breite x Tiefe)	mm	1230 x 715	1230 x 715	1230 x 715
Bauhöhe	mm	1938	1938	1938
Höhe Erweiterungsring	mm	322	322	322
Wandstärke	mm	30/35	30/35	30/35
<b>Mindestabstände</b>				
zu sonstiger Anbauwand	cm	5	5	5
mit Strahlungsblechen zu sonstiger Anbauwand	cm	0	0	0
zu schützender Anbauwand	cm	10	10	10
mit Strahlungsblechen zu schützender Anbauwand	cm	5	5	5
zu Decke	cm	50	50	40
<b>Wärmedämmung</b>				
Dämmstärke bei Decken- anschluss mit Luftgitter	cm	16	16	10
<b>Luftquerschnitte</b>				
Querschnitt freier Zuluftaus- tritt im Sockelbereich	cm²	1200	1200	1200
Querschnitt freier Zuluftaus- tritt in Deckplatte	cm²	1540	1540	1540
<b>Gewicht</b>				
Gesamtgewicht	kg	775	781	1018
<b>Anforderungen/Grenzwerte</b>				
Kamineinsatz geprüft nach		EN 13229	EN 13229	EN 13229
Ofenhülle nach		TROL	TROL	TROL
erfüllt Brennstoffverordnung		Deutschland (1. BimSchV Stufe 2) Österreich (15a BVG 2015) Schweiz		

\*optional



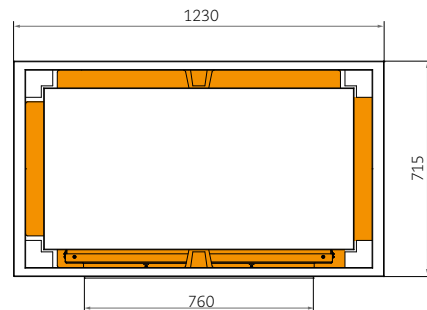
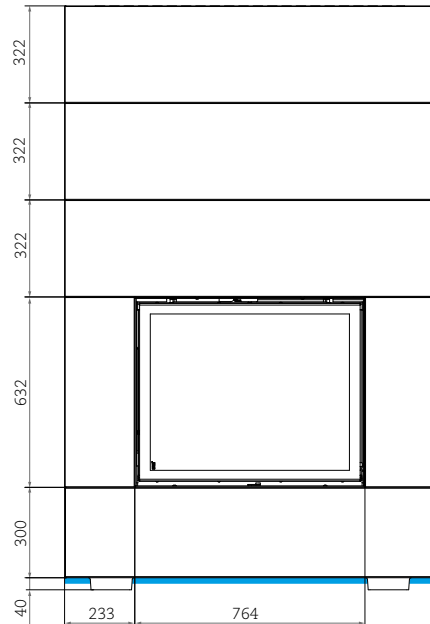
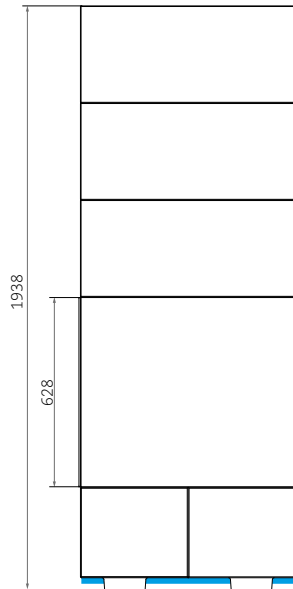
<sup>1)</sup> weitere Informationen finden Sie im Gruppenprospekt wasserführende Kamin- & Holzbrandeinsätze.



Kamin-Kessel 62/76



Stil-Kamin Tunnel 62/76



- Warmluftaustritt
- Umluftöffnung (Ringspalt)



BSK 05 - Oberfläche verputzt  
Anbaurahmen schwarz



## Stilecht.

Der Panorama Kamin steht immer im Mittelpunkt und bietet einen herrlichen Blick auf das Feuer.

Bauseitige Leistungen:

Bodenschutzplatte (z. B. Stein- oder Glasplatte)





## BSK 05

Panorama-Kamin 57/40/60/40 Schiebetür

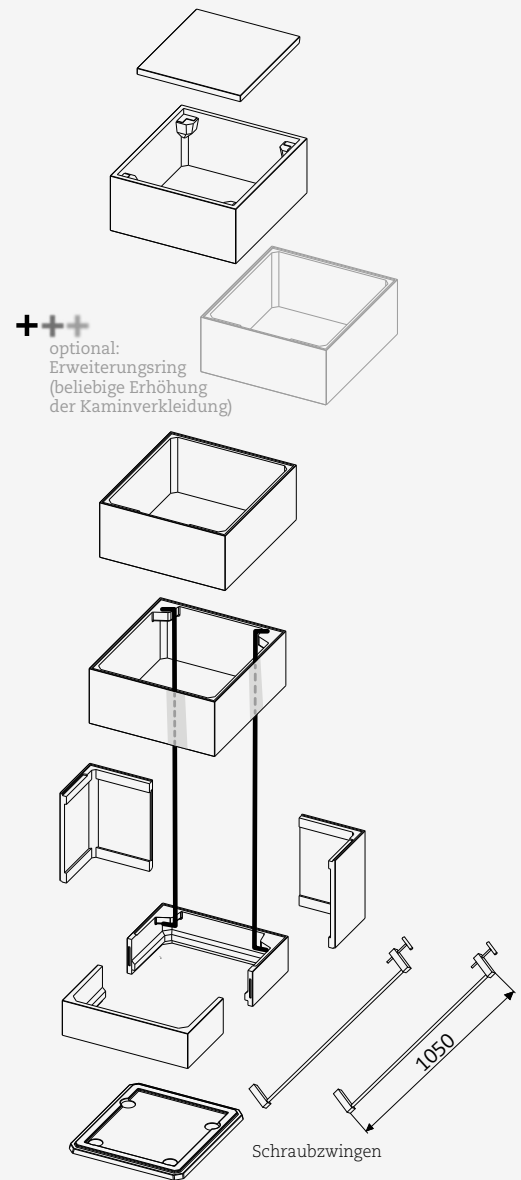


BSK 05

# BSK 05 Maße & technische Daten.

BSK 05		Kamineinsatz:
		Panorama-Kamin 57/40/60/40
<b>Daten für Funktionsnachweis</b>		
Nennwärmeleistung (Heizeinsatz)	kW	13
Holzverbrauch	kg/h	4,3
Wärmeverteilung Kamineinsatz/Scheibe	%	50/50
Notwendiger Förderdruck	Pa	12
Abgasmassenstrom	g/s	14
Abgastemperatur	°C	210
Abgasstutzen	mm	ø 200 / ø 250*
Verbrennungsluftbedarf	m³/h	40
Verbrennungsluftanschluss	mm	ø 160
<b>Verkleidungsbauteile</b>		
Grundfläche (Breite x Tiefe)	mm	802 x 880
Bauhöhe	mm	1940
Höhe Erweiterungsring	mm	363
Wandstärke	mm	30/35
<b>Mindestabstände</b>		
zu sonstiger Anbauwand	cm	5
mit Strahlungsblechen zu sonstiger Anbauwand	cm	0
zu schützender Anbauwand	cm	10
mit Strahlungsblechen zu schützender Anbauwand	cm	5
zu Decke	cm	50
<b>Wärmedämmung</b>		
Dämmstärke bei Deckenanschluss mit Luftgitter	cm	16
<b>Luftquerschnitte</b>		
Querschnitt freier Zuluftaustritt im Sockelbereich	cm²	900
Querschnitt freier Zuluftaustritt in Deckplatte	cm²	985
<b>Gewicht</b>		
Gesamtgewicht	kg	586
<b>Anforderungen/Grenzwerte</b>		
Kamineinsatz geprüft nach	EN 13229	
Ofenhülle nach	TROL	
erfüllt Brennstoffverordnung	Deutschland (1. BImSchV Stufe 2) Österreich (15a BVG 2015) Schweiz	

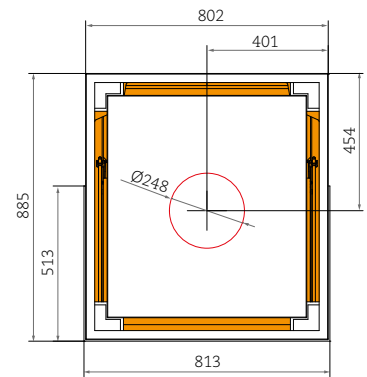
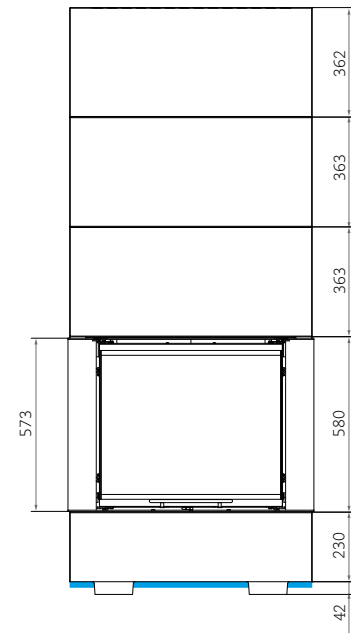
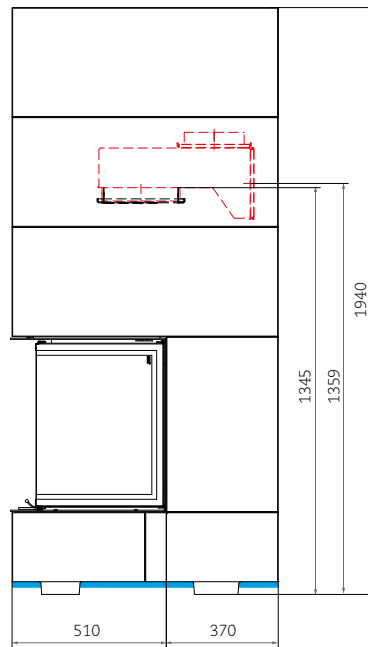
\*optional



Techn. Daten und Maße im Produkt- und  
Downloadbereich auf [www.brunner.de](http://www.brunner.de).



Panorama-Kamin 57/40/60/40

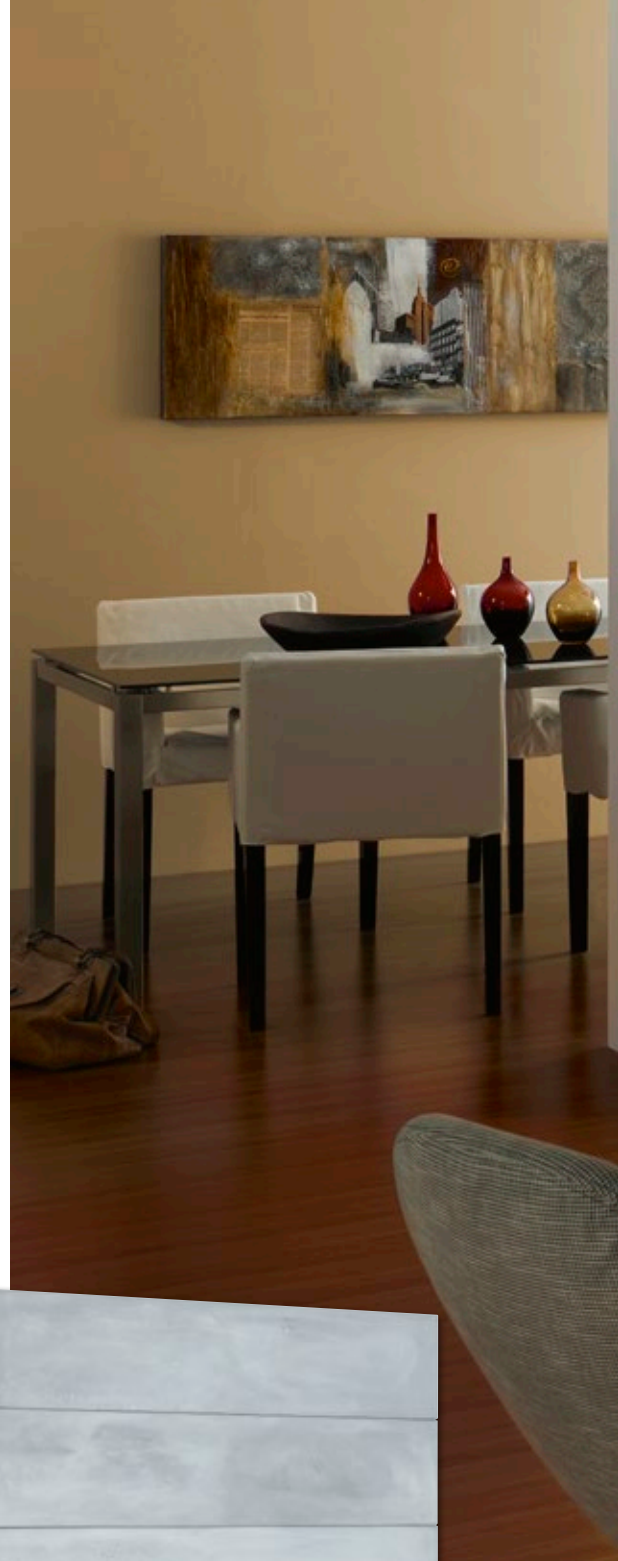


- Warmluftaustritt
- Umluftöffnung (Ringspalt)
- Position Abgasstutzen bzw. Abgasstutzen mit Rauchgasadapter



# BSK 06

Architektur-Kamin 45/101 Schiebetür  
Architektur-Kamin Tunnel 45/101 Schiebetür  
Architektur-Kamin 45/101 Schiebetür  
mit Kesselaufsatz  
Architektur-Kamin Tunnel 45/101 Schiebetür  
mit Kesselaufsatz



BSK 06



BSK 06 Tunnel



BSK 06, Keramikelemente: Kaufmann

## Elegant.

Das Feuer im Querformat als Raumteiler.

Für BSK 01 - 06 werden Wärmeschilder und Feuerbänke aus pflegeleichter Großkeramik angeboten.

Die Großkeramik wird auf die verputzte Anlage mit einem speziellen Befestigungsset aufgesetzt.

### **Bauseitige Leistungen:**

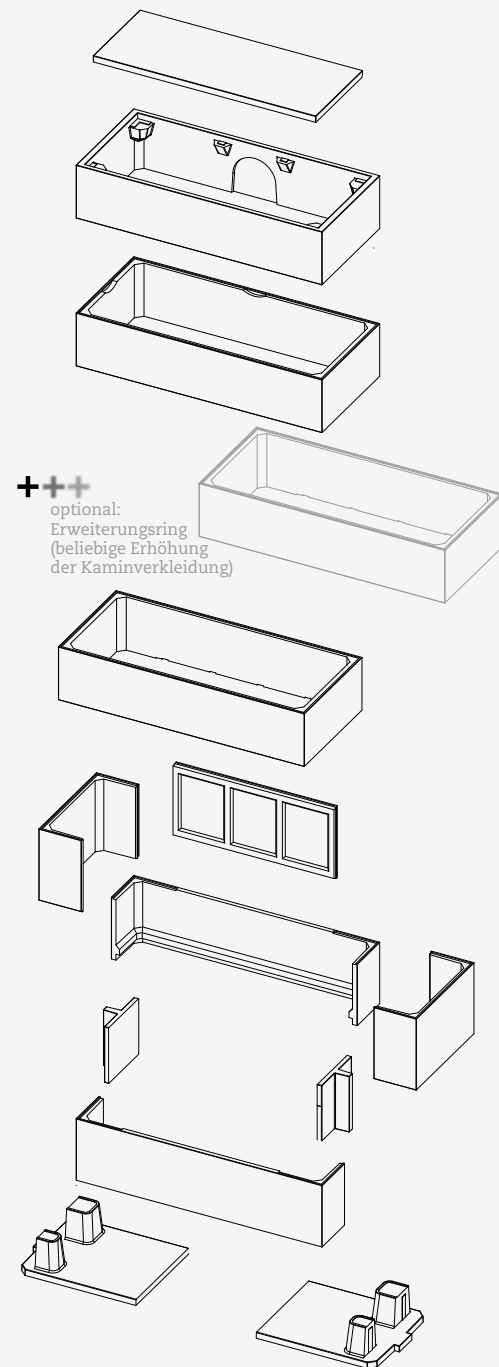
Warmluftaustritt an der Rückseite 50 cm unterhalb des Deckenbereichs.

Wärmedämmung zur Raumdecke.

Bodenschutzplatte (hier: Glasplatte)

# BSK 06 Maße & technische Daten.

BSK 06		Kamineinsatz:	
		Architektur-Kamin 45/101 Architektur-Kamin Tunnel 45/101	Architektur-Kamin 45/101 mit Kesselaufsatz <sup>1)</sup> Architektur-Kamin Tunnel 45/101 mit Kesselaufsatz <sup>1)</sup>
<b>Daten für Funktionsnachweis</b>			
Nennwärmeleistung (Heizeinsatz)	kW	14	14
Holzverbrauch	kg/h	4,3	5,0
Wärmeverteilung Kamineinsatz/Scheibe/Kessel	%	60/40/- 50/50/-	15/35-40/45-50 5/45-50/45-50
Notwendiger Förderdruck	Pa	12	15
Abgasmassenstrom	g/s	16	20
Abgastemperatur	°C	220 Tunnel: 205	200
Abgasstutzen	mm	∅ 180*/∅ 200*/∅ 250	∅ 180*/∅ 200*/∅ 250
Verbrennungsluftbedarf	m³/h	40	50
Verbrennungsluftanschluss	mm	∅ 125	∅ 125
<b>Verkleidungsbauteile</b>			
Grundfläche (Breite x Tiefe)	mm	1550 x 690	1550 x 690
Bauhöhe	mm	1899	1899
Höhe Erweiterungsring	mm	345	345
Wandstärke	mm	30/35	30/35
<b>Mindestabstände</b>			
zu sonstiger Anbauwand	cm	5	5
mit Strahlungsblechen zu sonstiger Anbauwand	cm	0	0
zu schützender Anbauwand	cm	10	10
mit Strahlungsblechen zu schützender Anbauwand	cm	5	5
zu Decke	cm	50	40
<b>Wärmedämmung</b>			
Dämmstärke bei Deckenanschluss mit Luftgitter	cm	18	8
<b>Luftquerschnitte</b>			
Querschnitt freier Zuluftaustritt im Sockelbereich	cm²	811	811
Querschnitt freier Zuluftaustritt in Deckplatte	cm²	1035	1035
<b>Gewicht</b>			
Gesamtgewicht	kg	872 / Tunnel: 877	960 / Tunnel: 987
<b>Anforderungen/Grenzwerte</b>			
Kamineinsatz geprüft nach		EN 13229	EN 13229
Ofenhülle nach		TROL	TROL
erfüllt Brennstoffverordnung		Deutschland (1. BImSchV Stufe 2) Österreich (15a BVG 2015) Schweiz	



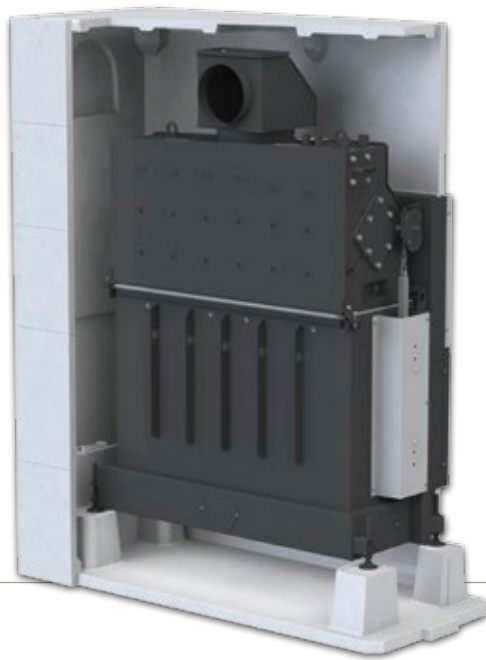
+++  
optional:  
Erweiterungsring  
(beliebige Erhöhung  
der Kaminverkleidung)



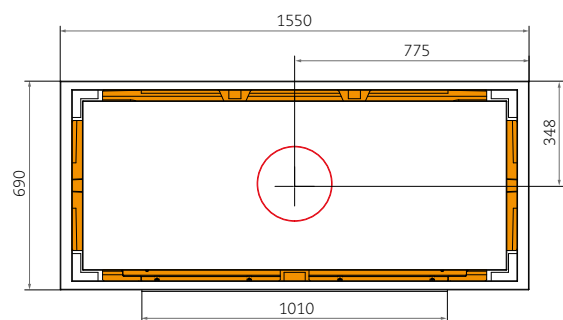
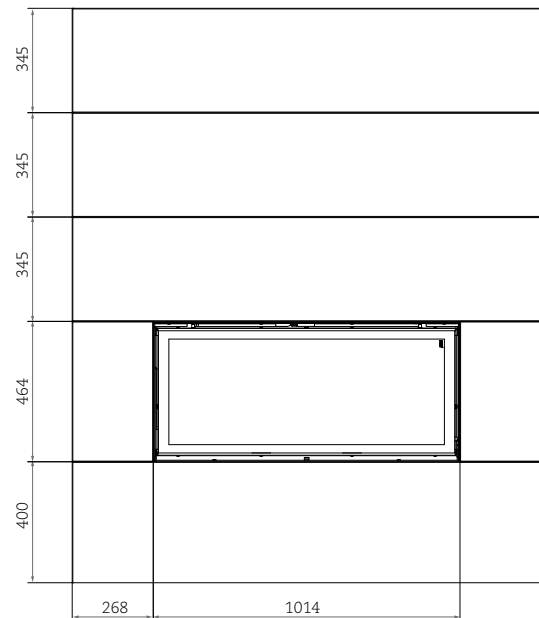
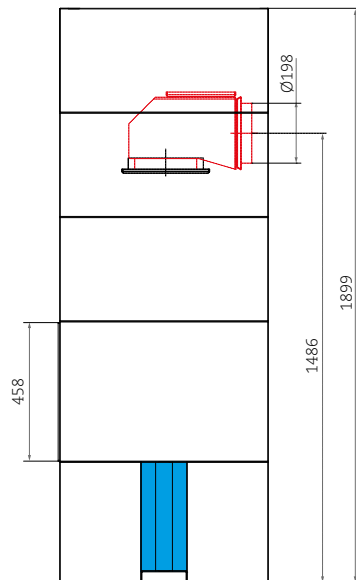
<sup>1)</sup> weitere Informationen finden Sie im Gruppenprospekt wasserführende Kamin- & Holzbrandeinsätze.

\*optional

Architektur-Kamin 45/101  
mit Kesselaufsatz und  
Rauchgasadapter für  
waagrechten Anschluss  
(Zubehör)



Architektur-Kamin Tunnel 45/101



BSK 06 mit Architektur-Kamin 45/101

- Warmluftaustritt
- Umluftöffnung
- Position Abgasstutzen bzw. Abgasstutzen mit Rauchgasadapter





# BSK 07

Architektur-Kamin Eck 38/86/36 r/l Schiebetür



BSK 07 niedrig



BSK 07 hoch



BSK 07 hoch - Oberfläche verputzt  
Anbaurahmen schwarz

## Wandelbar.

Zwei Aufbauvarianten auf kleinster Grundfläche mit völlig unterschiedlicher Wirkung.

In der niedrigen Ausführung mit einer Bauhöhe von 164 cm beginnt die Feuertischkante bei 40 cm. Mit einer zusätzlichen Tragrahmenkonstruktion kann diese mit einem Verkleidungselement auf 80 cm Höhe gebracht werden.

Bauseitige Leistungen:

Dämmplatte zur Holzwand

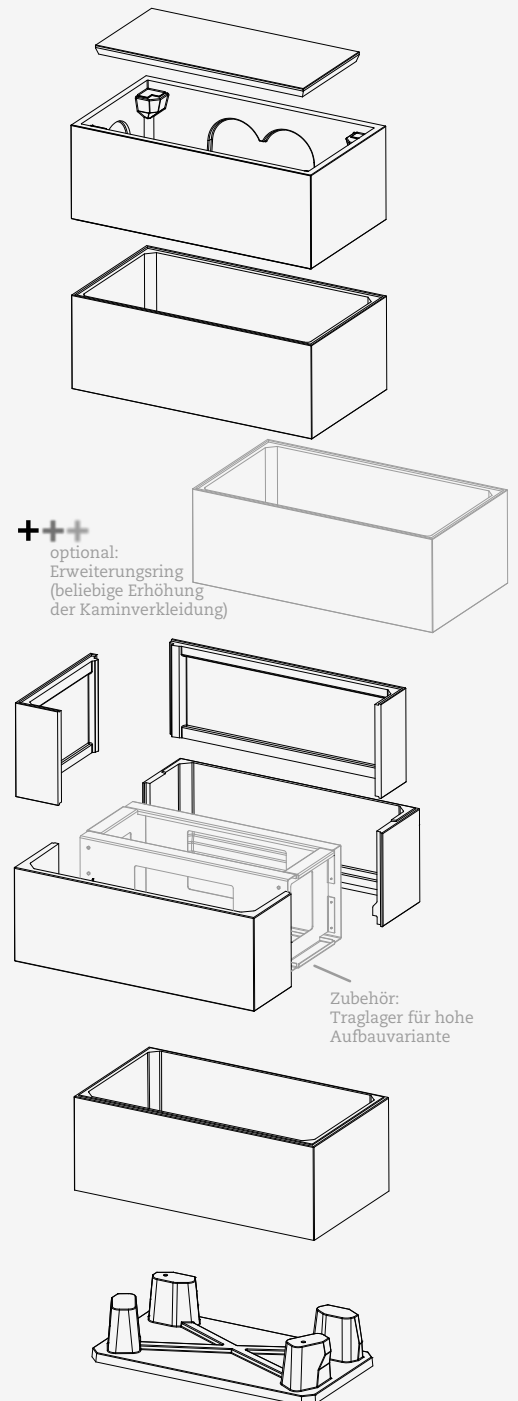
Bodenschutzplatte (z. B. Glasplatte)



# BSK 07 Maße & technische Daten.

BSK 07		Kamineinsatz:	
		BSK 07 niedrig Architektur- Kamin 38/86/36 r/l	BSK 07 hoch Architektur- Kamin 38/86/36 r/l
<b>Daten für Funktionsnachweis</b>			
Nennwärmeleistung (Heizeinsatz)	kW	10	10
Holzverbrauch	kg/h	3,1	3,1
Wärmeverteilung Kamineinsatz/Scheibe	%	55/45	55/45
Notwendiger Förderdruck	Pa	12	12
Abgasmassenstrom	g/s	11	11
Abgastemperatur	°C	220	220
Abgasstutzen	mm	∅ 180* / ∅ 200	∅ 180* / ∅ 200
Verbrennungsluftbedarf	m³/h	30	30
Verbrennungsluftanschluss	mm	∅ 125	∅ 125
<b>Verkleidungsbaueteile</b>			
Grundfläche (Breite x Tiefe)	mm	1093 x 600	1093 x 600
Bauhöhe	mm	1643	2043
Höhe Erweiterungsring	mm	400	400
Wandstärke	mm	30/35	30/35
<b>Mindestabstände</b>			
zu sonstiger Anbauwand	cm	5	5
mit Strahlungsblechen zu sonstiger Anbauwand	cm	0	0
zu schützender Anbauwand	cm	10	10
mit Strahlungsblechen zu schützender Anbauwand	cm	5	5
zu Decke	cm	50	50
<b>Wärmedämmung</b>			
Dämmstärke bei Deckenanschluss mit Luftgitter	cm	20	20
<b>Luftquerschnitte</b>			
Querschnitt freier Zuluftaustritt im Sockelbereich	cm²	900	900
Querschnitt freier Zuluftaustritt in Deckplatte	cm²	985	985
<b>Gewicht</b>			
Gesamtgewicht	kg	564	647
<b>Anforderungen/Grenzwerte</b>			
Kamineinsatz geprüft nach		EN 13229	EN 13229
Ofenhülle nach		TROL	TROL
erfüllt Brennstoffverordnung		Deutschland (1. BImSchV Stufe 2) Österreich (15a BVG 2015) Schweiz	

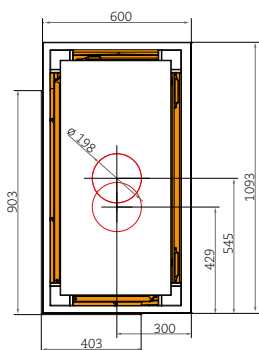
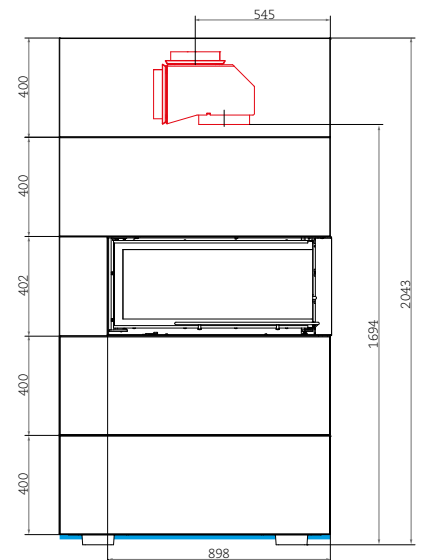
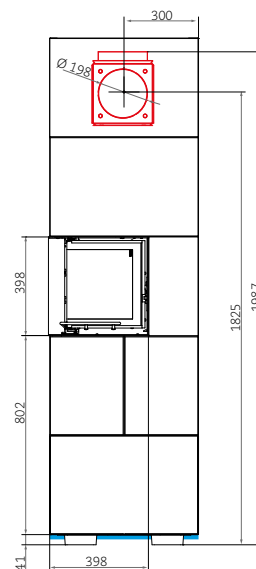
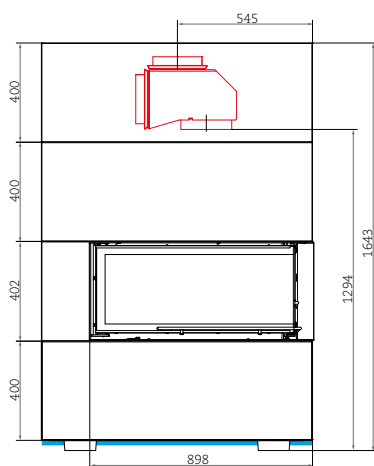
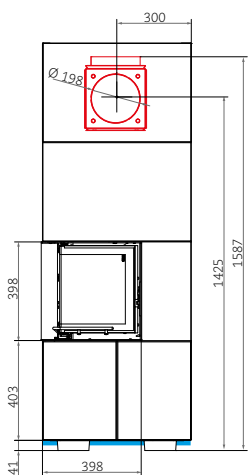
\* optional



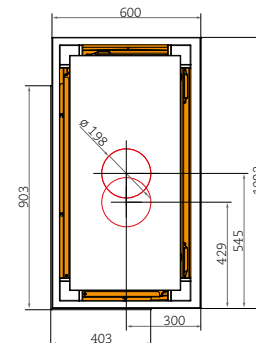
Architektur-Kamin 38/86/36 r  
mit Rauchgasadapter  
(Zubehör)



Architektur-Kamin 38/86/36 r  
mit Tragrahmen und  
Rauchgasadapter (Zubehör)



BSK 07 niedrig



BSK 07 hoch

- Warmluftaustritt
- Umluftöffnung (Ringspalt)
- Position Abgasstutzen mit Rauchgasadapter





# BSK 08

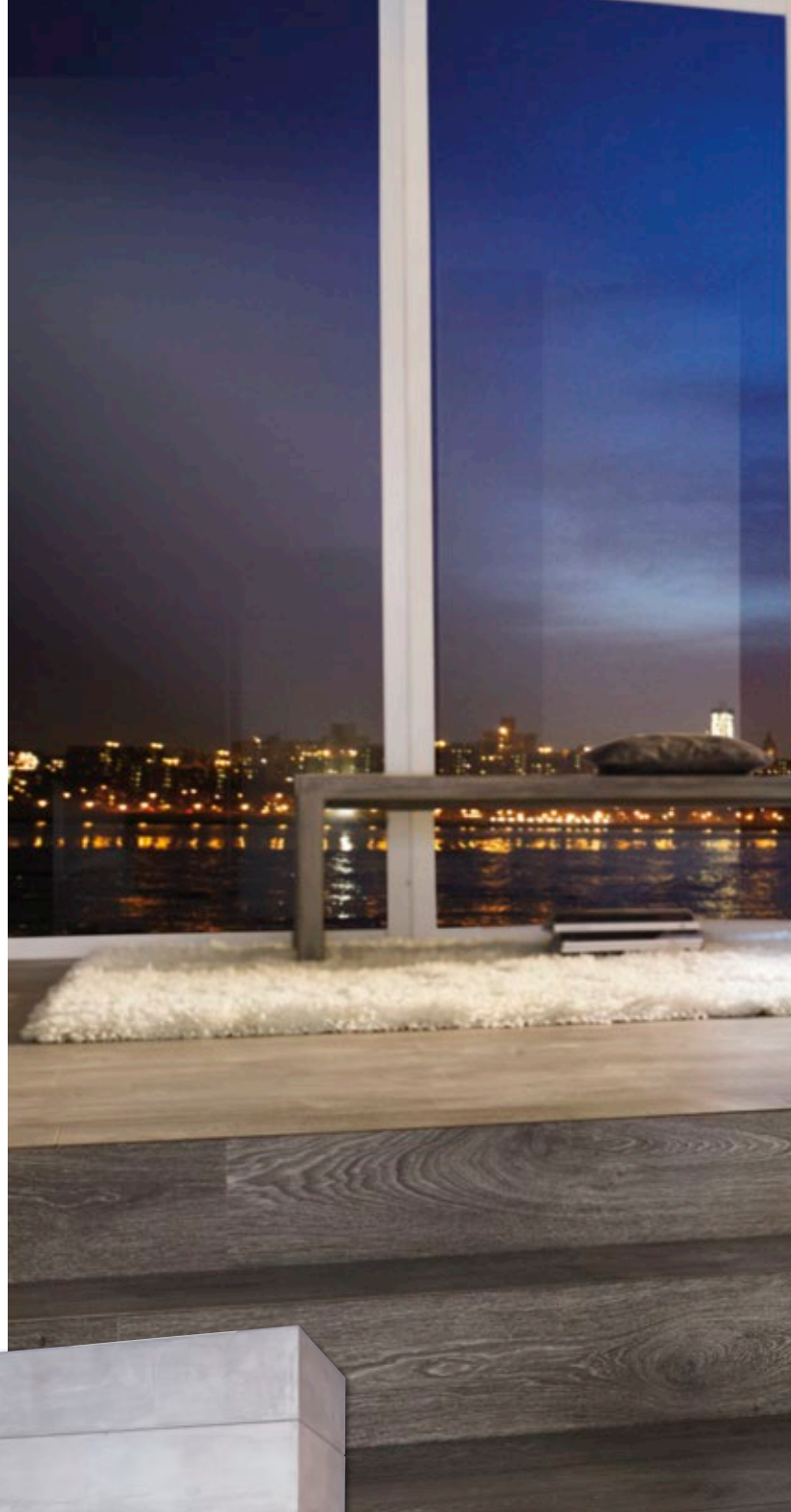
Kompakt-Kamin 51/67

Stil-Kamin 51/67

Stil-Kamin Tunnel 51/67

Stil-Kamin 51/67  
mit Kesselaufsatz

Stil-Kamin Tunnel 51/67  
mit Kesselaufsatz



BSK 08 mit  
Stil-Kamin 51/67 Drehtür



BSK 08 mit  
Stil-Kamin 51/67 Schiebetür



BSK 08 mit Stil-Kamin 51/67 Schiebetür, Anbaurahmen schwarz  
Wärmebeton unbehandelt mit Schattenfuge

## Ausgewogen.

Harmonisches Zusammenspiel zwischen klassischem Kamineinsatz und minimalistischer Verkleidung.

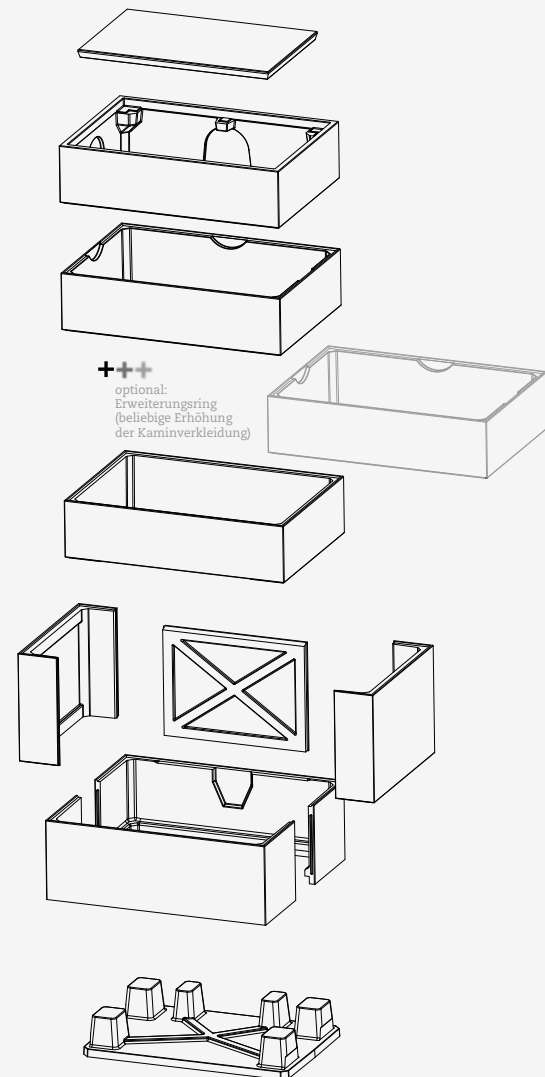
Die unterschiedlich ausfallenden Strukturen und Farbnuancen in der Wärmebetonhülle (Sichtbetonklasse 2-3) liefern die optischen Akzente.

### Bauseitige Leistungen:

Bodenschutzplatte (z. B. Glasplatte)

# BSK 08 Maße & technische Daten.

BSK 08		Kamineinsatz:	
		Kompakt-Kamin 51/67 Stil-Kamin 51/67 Stil-Kamin Tunnel 51/67	Stil-Kamin 51/67 mit Kesselaufsatz <sup>1)</sup> Stil-Kamin Tunnel 51/67 mit Kesselaufsatz <sup>1)</sup>
<b>Daten für Funktionsnachweis</b>			
Nennwärmeleistung (Heizeinsatz)	kW	11	13
Holzverbrauch	kg/h	3,3	4,1
Wärmeverteilung Kamineinsatz/Scheibe/Kessel	%	60/40/- 50/50/-	25/35-40/35-40 15/45-50/35-40
Notwendiger Förderdruck	Pa	13	15
Abgasmassenstrom	g/s	10,5	15
Abgastemperatur	°C	250	220
Abgasstutzen	mm	∅ 180*/∅ 200/∅ 250*	∅ 180*/∅ 200/∅ 250*
Verbrennungsluftbedarf	m <sup>3</sup> /h	40	50
Verbrennungsluftanschluss	mm	∅ 125	∅ 125
<b>Verkleidungsbauerteile</b>			
Grundfläche (Breite x Tiefe)	mm	1100 x 760	1100 x 760
Bauhöhe	mm	1802	1802
Höhe Erweiterungsring	mm	280	280
Wandstärke	mm	30/35	30/35
<b>Mindestabstände</b>			
zu sonstiger Anbauwand	cm	5	5
mit Strahlungsblechen zu sonstiger Anbauwand	cm	0	0
zu schützender Anbauwand	cm	10	10
mit Strahlungsblechen zu schützender Anbauwand	cm	5	5
zu Decke	cm	50	40
<b>Wärmedämmung</b>			
Dämmstärke bei Deckenanschluss mit Luftgitter	cm	12	8
<b>Luftquerschnitte</b>			
Querschnitt freier Zuluftaustritt im Sockelbereich	cm <sup>2</sup>	900	900
Querschnitt freier Zuluftaustritt in Deckplatte	cm <sup>2</sup>	1110	1110
<b>Gewicht</b>			
Gesamtgewicht	kg	551 - 691 Tunnel: 655 - 737	728-772 Tunnel: 773 - 817
<b>Anforderungen/Grenzwerte</b>			
Kamineinsatz geprüft nach		EN 13229	EN 13229
Ofenhülle nach		TROL	TROL
erfüllt Brennstoffverordnung		Deutschland (1. BimSchV Stufe 2) Österreich (15a BVG 2015) Schweiz	

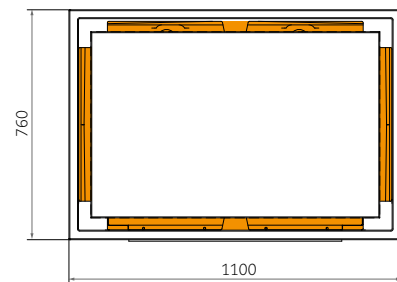
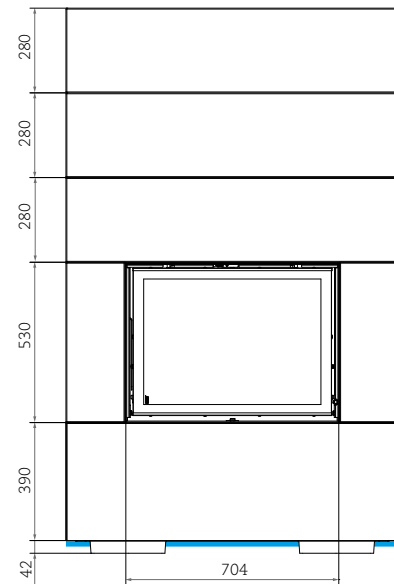
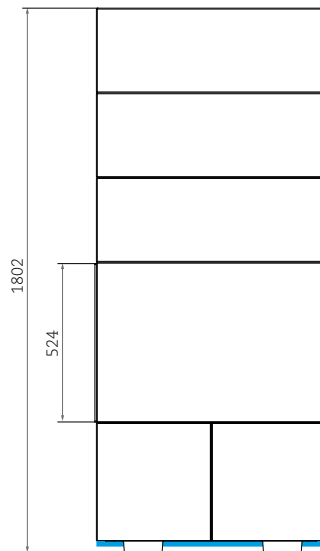


<sup>1)</sup> weitere Informationen finden Sie im Gruppenprospekt wasserführende Kamin- & Holzbrandeinsätze.

Stil-Kamin Tunnel  
51/67 mit Drehtüren  
und Rauchgasadapter  
(Zubehör)



Stil-Kamin 51/67 mit  
Kesselaufsatz



- Warmluftaustritt
- Umluftöffnung (Ringspalt)





# BSK 09

Eck-Kamin 42/42/42 Drehtür



BSK 09 mit Stahlhaube



BSK 09 mit aufgesetzter  
Speichermasse (MAS)



BSK 09 - Wärmebeton unbehandelt mit Schattenfuge

## Kompakt.

Ideal für kleine Räume.

Dieser Systemofen benötigt nur eine Grundfläche von 61,5 x 61,5 cm.

Für eine längere Wärmeabstrahlung nach Abbrandende in der Ausführung mit aufgesetzter Speichermasse.

Preiswerter kann ein Speicherkamin dieser Qualität nicht gebaut werden.

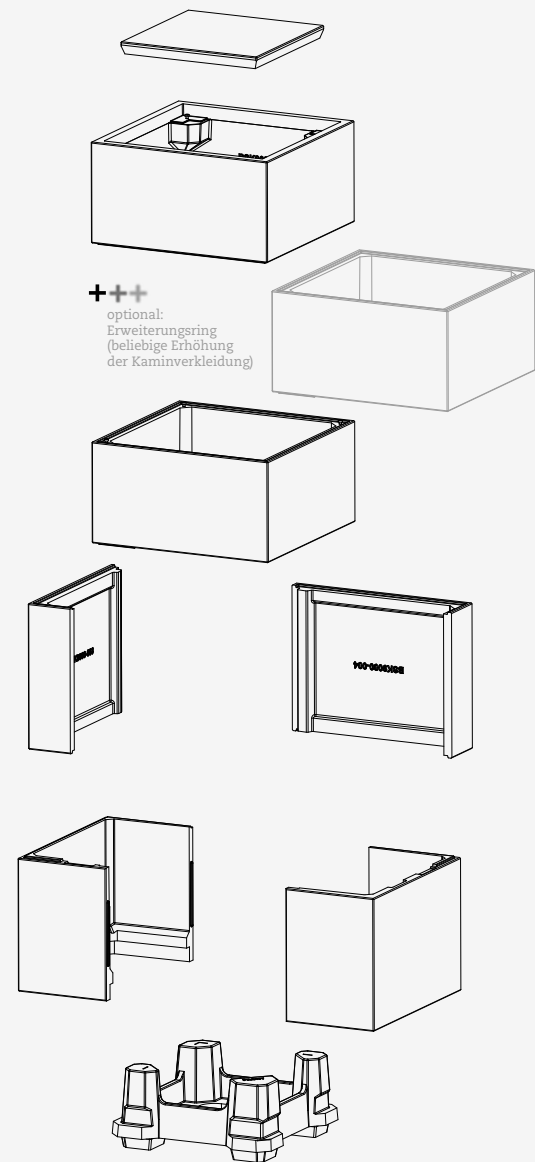
### Bauseitige Leistungen:

Durch die Oberflächenversiegelung mit Carnaubawachs-Emulsion (Zubehör) bekommt die Oberfläche einen leicht seidigen Glanz und wird vor Verschmutzungen und Veränderungen geschützt.

Bodenschutzplatte (z. B. Glasplatte)

# BSK 09 Maße & technische Daten.

BSK 09		Kamineinsatz:	
		Eck-Kamin 42/42/42 mit Stahlhaube	Eck-Kamin 42/42/42 mit MAS
<b>Daten für Funktionsnachweis</b>			
Nennwärmeleistung (Heizeinsatz)	kW	8	Speicherbetrieb (vgl. S. 8/9)
Holzverbrauch	kg/h	2,7	5,0
Notwendiger Förderdruck	Pa	12	15
Abgasmassenstrom	g/s	7,7	21
Abgastemperatur	°C	210	210
Abgasstutzen	mm	ø 180/ø 200*	ø 180
Verbrennungsluftbedarf	m³/h	28	50
Verbrennungsluftanschluss	mm	ø 125	ø 125
<b>Verkleidungsbauteile</b>			
Grundfläche (Breite x Tiefe)	mm	615 x 615	615 x 615
Bauhöhe	mm	1575	1901
Höhe Erweiterungsring	mm	325	325
Wandstärke	mm	30/35	30/35
<b>Mindestabstände</b>			
zu sonstiger Anbauwand	cm	5	5
mit Strahlungsblechen zu sonstiger Anbauwand	cm	0	0
zu schützender Anbauwand	cm	10	10
mit Strahlungsblechen zu schützender Anbauwand	cm	5	5
zu Decke	cm	50	50
<b>Wärmedämmung</b>			
Dämmstärke bei Deckenanschluss mit Luftgitter	cm	12	12
<b>Luftquerschnitte</b>			
Querschnitt freier Zuluftaustritt im Sockelbereich	cm²	732	732
Querschnitt freier Zuluftaustritt in Deckplatte	cm²	608	608
<b>Gewicht</b>			
Gesamtgewicht	kg	383	939
<b>Anforderungen/Grenzwerte</b>			
Kamineinsatz geprüft nach		EN 13229	EN 13229
Ofenhülle nach		TROL	TROL
erfüllt Brennstoffverordnung		Deutschland (1. BImSchV Stufe 2) Österreich (15a BVG 2015) Schweiz	

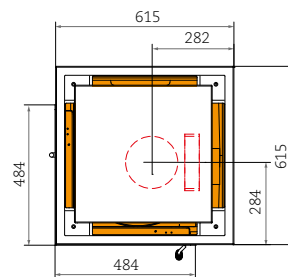
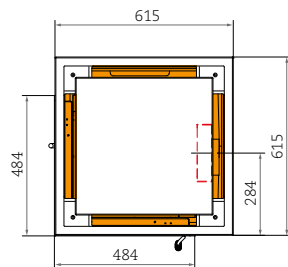
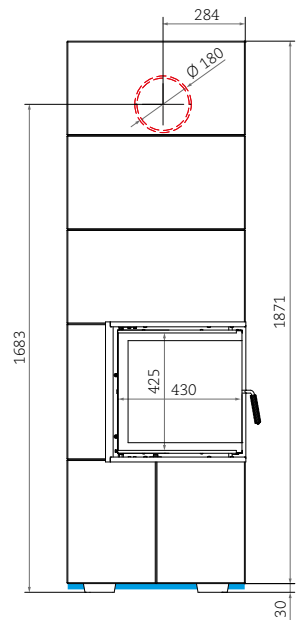
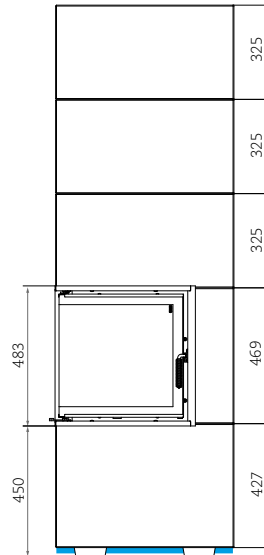
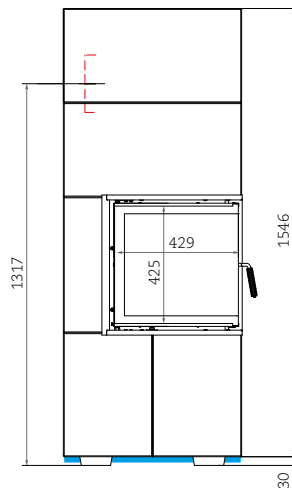
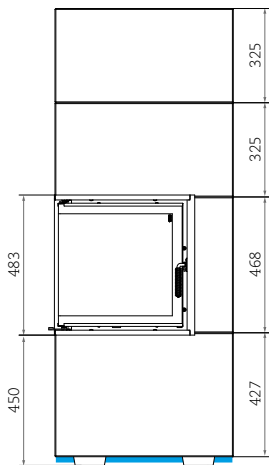


\*optional

Eck-Kamin 42/42/42  
mit Stahlhaube



Eck-Kamin 42/42/42  
mit aufgesetzter Speichermasse (MAS)



- Warmluftaustritt
- Umluftöffnung (Ringspalt)
- Position Abgasstutzen waagrecht





# BSK 10

Panorama-Kamin 42/42/42/42 Schiebetür



BSK 10





BSK 10 - Oberfläche verputzt mit  
bauseitiger Liegebank

## Anmutig.

Ein klar definierter geometrischer Kaminkörper, der in jedem Raum zum Blickfang wird. Der BSK 10 lässt sich perfekt in den Wohnraum integrieren und bietet vollsten Feuergenuss.

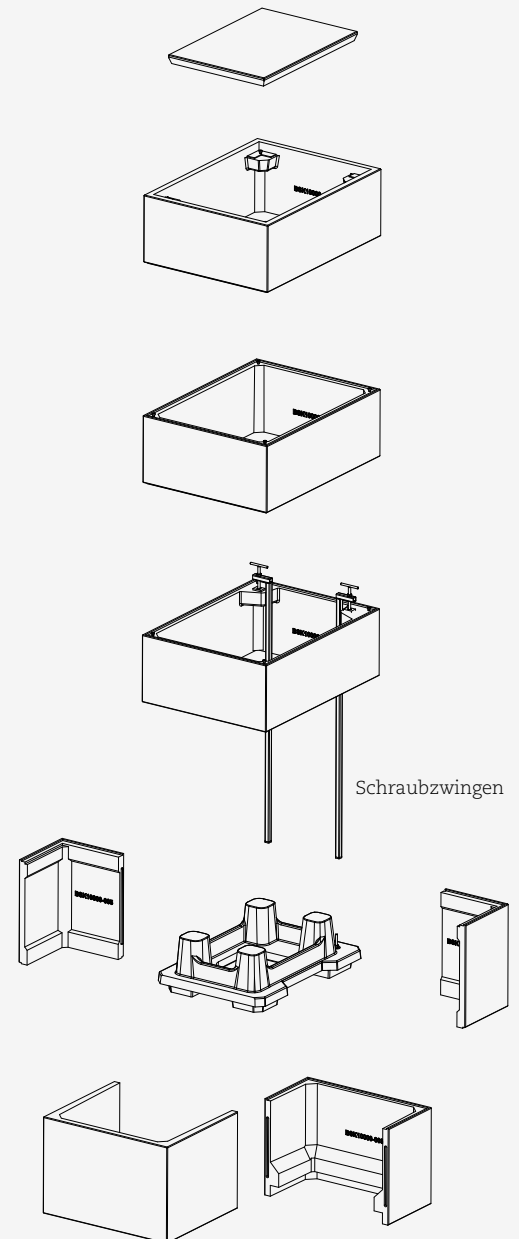
Bauseitige Leistungen:

Liegefläche mit Feuertisch

# BSK 10 Maße & technische Daten.

BSK 10		Kamineinsatz:
		Panorama-Kamin 42/42/42/42
<b>Daten für Funktionsnachweis</b>		
Nennwärmeleistung (Heizeinsatz)	kW	8
Holzverbrauch	kg/h	2,5
Notwendiger Förderdruck	Pa	12
Abgasmassenstrom	g/s	7,0
Abgastemperatur nach Stahlhaube	°C	200
Abgasstutzen	mm	∅ 180*/∅ 200
Verbrennungsluftbedarf	m³/h	22
Verbrennungsluftanschluss	mm	∅ 125
<b>Verkleidungsbauteile</b>		
Grundfläche (Breite x Tiefe)	mm	622 x 825
Bauhöhe	mm	1788
Höhe Erweiterungsring	mm	295
Wandstärke	mm	30/35
<b>Mindestabstände</b>		
zu sonstiger Anbauwand	cm	5
mit Strahlungsblechen zu sonstiger Anbauwand	cm	0
zu schützender Anbau- wand	cm	10
mit Strahlungsblechen zu schützender Anbauwand	cm	5
zu Decke	cm	50
<b>Wärmedämmung</b>		
Dämmstärke bei Decken- anschluss mit Luftgitter	cm	14
<b>Luftquerschnitte</b>		
Querschnitt freier Zuluft- austritt im Sockelbereich	cm²	803
Querschnitt freier Zuluft- austritt in Deckplatte	cm²	784
<b>Gewicht</b>		
Gesamtgewicht	kg	481
<b>Anforderungen/Grenzwerte</b>		
Kamineinsatz geprüft nach	EN 13229	
Ofenhülle nach	TROL	
erfüllt Brennstoffverordnung	Deutschland (1. BImSchV Stufe 2) Österreich (15a BVG 2015) Schweiz	

\*optional













# BSK 11

Panorama-Kamin 70/25/40/25 Schiebetür



BSK 11





BSK 11 - Wärmebeton unbehandelt mit Schattenfuge

Beeindruckend.

Das Feuer im Hochformat.

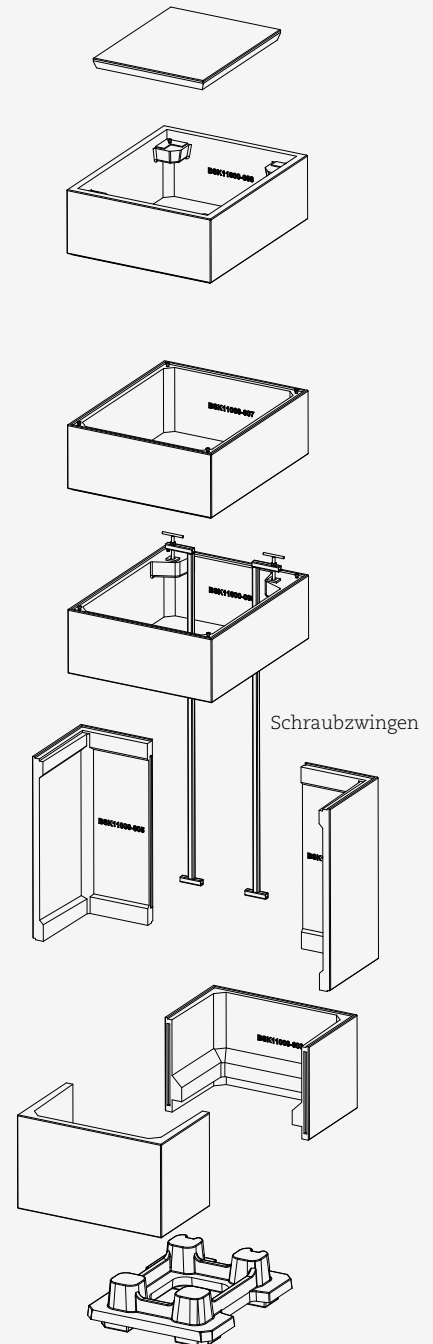
Mehr Feuersicht ist auf einer Grundfläche von 60 x 70 cm nicht möglich.



# BSK 11 Maße & technische Daten.

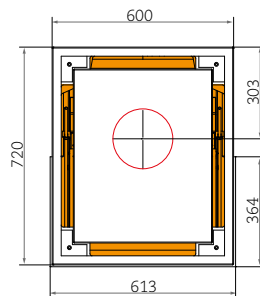
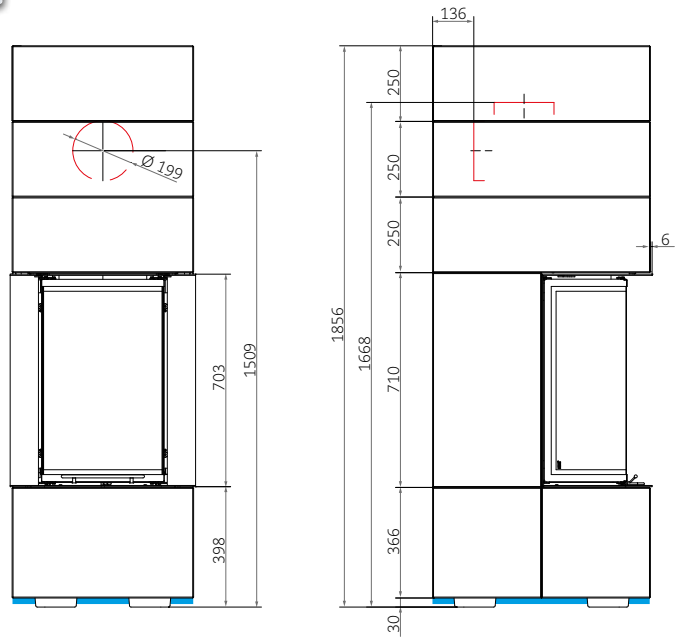
BSK 11		Kamineinsatz:
		Panorama-Kamin 70/25/40/25
<b>Daten für Funktionsnachweis</b>		
Nennwärmeleistung (Heizeinsatz)	kW	8
Holzverbrauch	kg/h	2,4
Notwendiger Förderdruck	Pa	12
Abgasmassenstrom	g/s	7,0
Abgastemperatur	°C	210
Abgasstutzen	mm	ø 180*/ø 200
Verbrennungsluftbedarf	m <sup>3</sup> /h	22
Verbrennungsluftanschluss	mm	ø 125
<b>Verkleidungsbauteile</b>		
Grundfläche (Breite x Tiefe)	mm	600 x 720
Bauhöhe	mm	1856
Höhe Erweiterungsring	mm	250
Wandstärke	mm	30/35
<b>Mindestabstände</b>		
zu sonstiger Anbauwand	cm	5
mit Strahlungsblechen zu sonstiger Anbauwand	cm	0
zu schützender Anbauwand	cm	10
mit Strahlungsblechen zu schützender Anbauwand	cm	5
zu Decke	cm	50
<b>Wärmedämmung</b>		
Dämmstärke bei Deckenanschluss mit Luftgitter	cm	14
<b>Luftquerschnitte</b>		
Querschnitt freier Zuluftaustritt im Sockelbereich	cm <sup>2</sup>	732
Querschnitt freier Zuluftaustritt in Deckplatte	cm <sup>2</sup>	723
<b>Gewicht</b>		
Gesamtgewicht	kg	460
<b>Anforderungen/Grenzwerte</b>		
Kamineinsatz geprüft nach		EN 13229
Ofenhülle nach		TROL
erfüllt Brennstoffverordnung	Deutschland (1. BImSchV Stufe 2) Österreich (15a BVG 2015) Schweiz	

\*optional





Panorama-Kamin 70/25/40/25

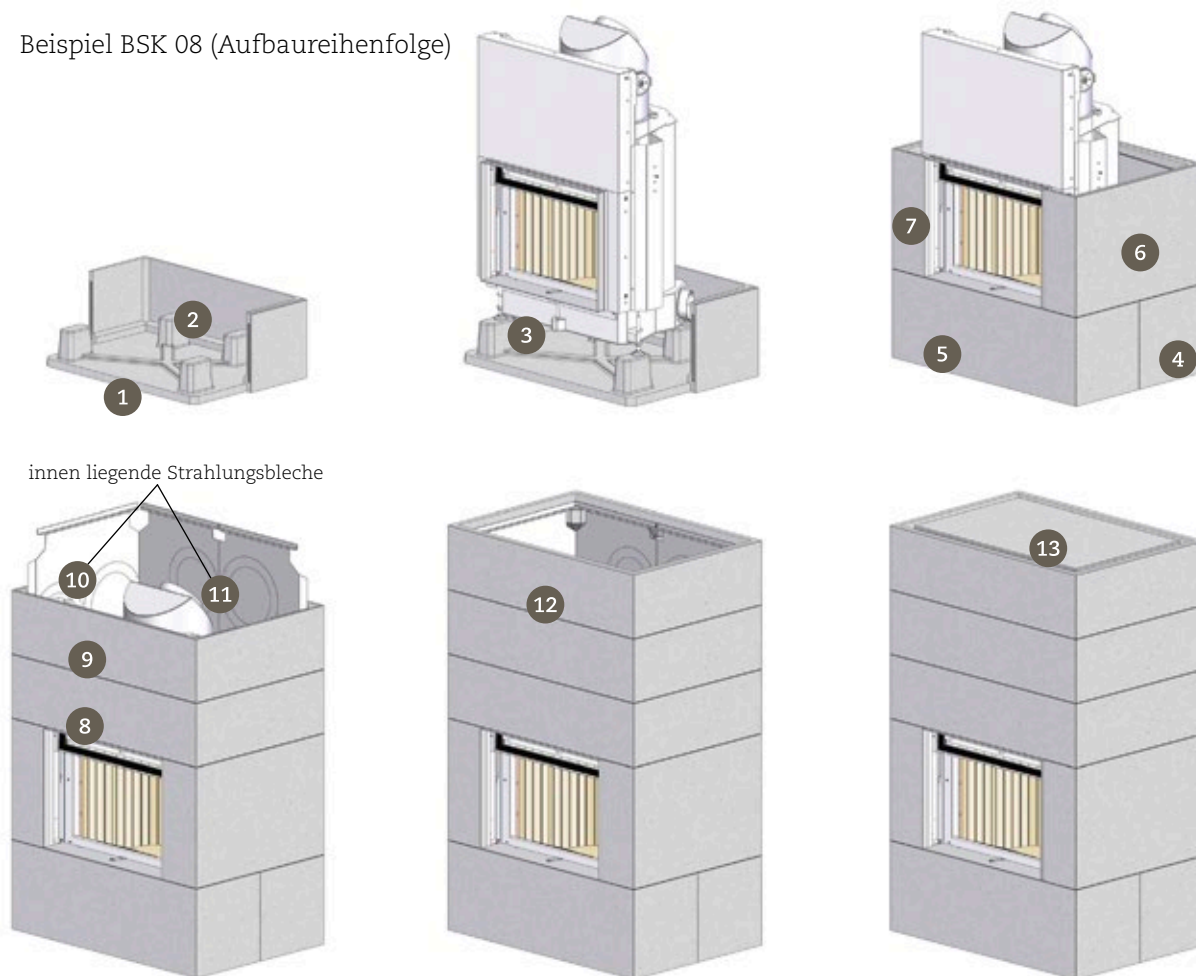


- Warmluftaustritt
- Umluftöffnung (Ringspalt)
- Position Abgasstutzen



# Der Aufbau

Beispiel BSK 08 (Aufbaureihenfolge)



Alle BRUNNER Systemkamine sind aus passgenauem und statisch stabilem Wärmebeton mit innen liegender Armierung gefertigt.

Die exakte Ausrichtung der Grundplatte (1) mit Wasserwaage und Winkel wird das Lot bzw. den Winkel zur Aufstellwand definieren. Der Kamineinsatz wird auf diese Grundplatte gesetzt und die weiteren Elemente zusammengestellt.

Der gewünschte Durchgang für das Verbindungsstück wird mit einer Trennscheibe, Stichsäge bzw. einem Kernbohrgerät ausgenommen.

Für die Bearbeitung der Wärmebetonverkleidung empfehlen wir diamantbesetzte Werkzeuge (Bohrer, Stichsägeblätter, Lochkrone und Feile). Ein detailliertes Video zum Aufbau eines BSK finden Sie unter: <http://tv.brunner.de/systemkamin>.

Soll der Kamineinsatz mit Außenluft angeschlossen werden, so ist dies direkt nach dem Platzieren des Heizgerätes vorzunehmen.

## Carnaubawachs:

Als Schutz der unbehandelten Betonoptik empfehlen wir eine Behandlung mit Carnaubawachs. Der natürliche Wärmebetoncharakter wird dabei zu einer seidig-glänzenden Oberfläche. Die Behandlung mit Carnaubawachs wird erst nach dem Aufbau entschieden und durchgeführt.



# Farb- und Putzflächen

## Farbauftrag:

Für den Farbauftrag eignen sich temperaturbeständige und wasserdampfdurchlässige Anstriche ohne Lösemittel und Kunststoffanteile.

## Putzflächen:

Thermisch belastbare Putzaufbauten werden mit dem Versetz- und Putzmörtel BRUNNER Universal 600 erstellt. Im ersten Arbeitsgang wird die Wärmebetonoberfläche mit einem feuchten Schwamm staubfrei gewischt und mit Tiefengrund auf Wasserbasis grundiert. Danach wird ein Glasfasergitter direkt mit dem Universal 600 aufgetragen und eingebettet. Das Glasfasergitter dient als Armierung der dünnen Putzfläche.

Im letzten Arbeitsschritt erfolgt das Oberflächenfinish:

- für geputzte Oberflächen wird die Endsicht mit BRUNNER Universal 600 aufgetragen (2 - 4 mm Putzstärke). Die Oberfläche kann je nach Verarbeitungstechnik gerieben oder gezogen werden.
- für glatte Oberflächen wird BRUNNER Glattspachtelputz verwendet. In einem oder zwei Arbeitsgängen wird die Spachtelmasse aufgezogen und geglättet.

Ein nachfolgender Farbauftrag darf nur mit zulässigem Material für beheizte Oberflächen erfolgen.

## Achtung:

nur geeignete Verputze und Anstriche verwenden!



Putzfläche in Ausführung mit BRUNNER Universal 600. In die naturweiße Putzfläche ist ein Glasfasergitter mit 6 mm Maschenweite eingearbeitet. Die glatte bzw. modellierte Oberfläche wird mit BRUNNER Glattspachtel erstellt.



## Verkleidungsoptionen Keramik

Passgenaue Großkeramik „Made in Germany“ für BSK 01 - 06, zur Montage auf verputzter Oberfläche (inklusive Befestigungsmaterial).

Informationen unter  
[www.kaufmann-keramik.de](http://www.kaufmann-keramik.de)



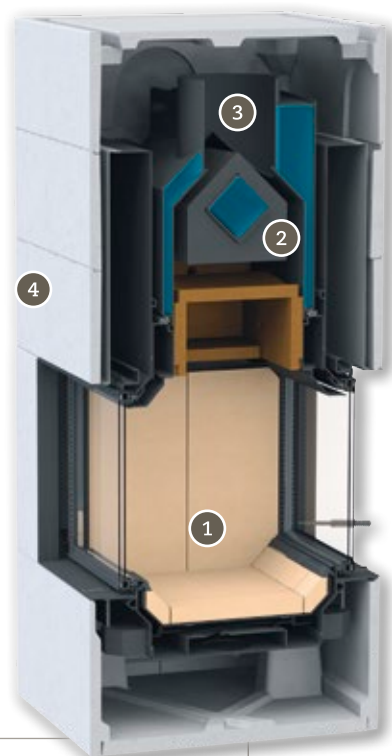
# Wasserführende Systemkamine

Ausgewählte Systemkamine lassen sich auch mit einem wasserführenden Kamineinsatz erstellen. Zur Unterstützung einer vorhandenen Heizung oder in der Übergangszeit macht es Freude mit heimischer Energie nicht nur den Aufstellraum, sondern auch weitere Räume zu beheizen.

In der Ausführung mit Kesselanteil haben Kaminfeuerstätten den geringsten Abwärmeanteil. Ideal in Situationen, wenn der Wunsch nach großer Sichtscheibe mit geringem Raumbedarf zusammentrifft.

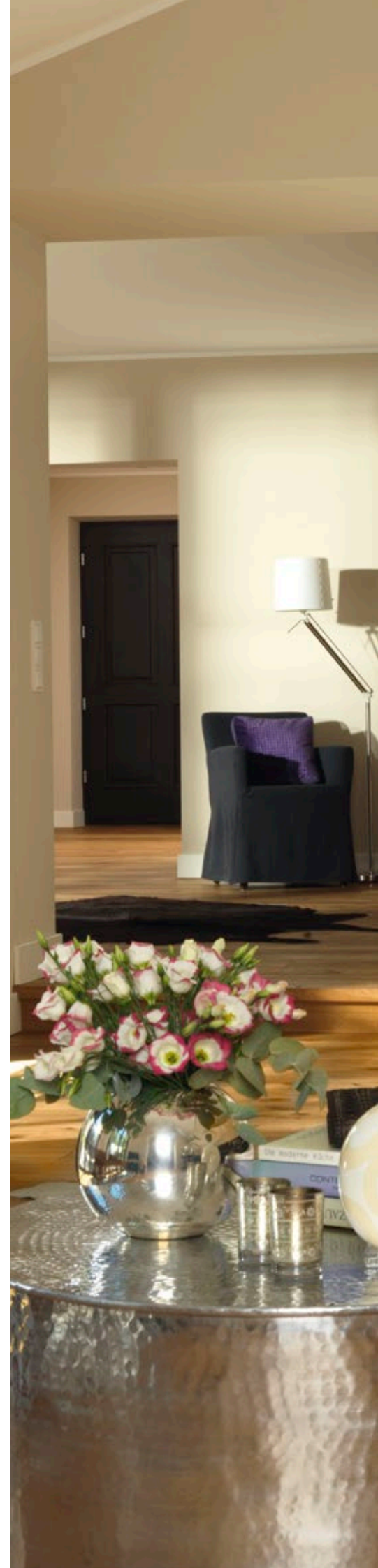
Je nach Ausführung werden bis zu 60 % der zur Verfügung stehenden Wärme zur Heizwassererwärmung genutzt. Dies hat den Vorteil, dass auch bei häufigem Heizen ein „Saunaeffekt“ im Aufstellraum vermieden wird.

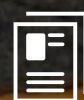
Die große Scheibe sorgt für Kaminatmosphäre, der Kesselanteil unterstützt die Zentralheizung.



Stil-Kamin Tunnel 51/67 mit Kesselaufsatz in BSK 08

- 1 Feuerraum
- 2 aufgesetzter Wasserwärmetauscher
- 3 Rauchgassammler für Anschluss senkrecht
- 4 Verkleidungsbausatz BSK 08









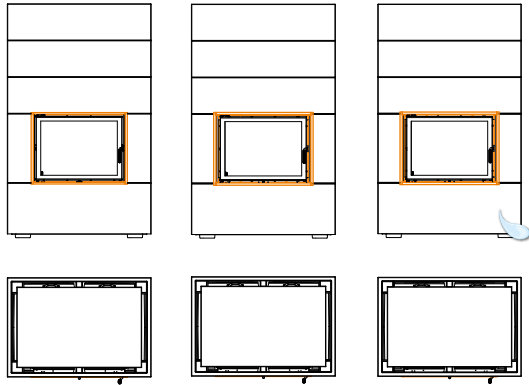




## Drehtür

## Schiebetür

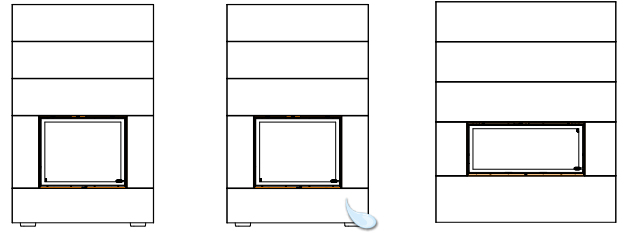
flach



BSK 08  
Kompakt-Kamin 51/67

BSK 08  
Stil-Kamin 51/67

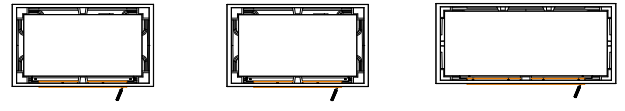
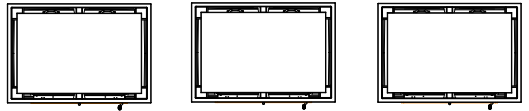
BSK 08  
Stil-Kamin 51/67  
mit Kesselaufsatz



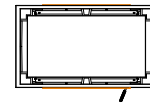
BSK 04  
Stil-Kamin 62/76

BSK 04  
Kamin-Kessel 62/76

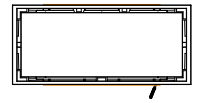
BSK 06  
Architektur-Kamin  
45/101



Tunnel

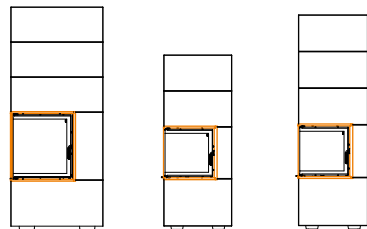


BSK 04 Stil-Kamin  
Tunnel 62/76



BSK 06 Architektur-Kamin  
Tunnel 45/101

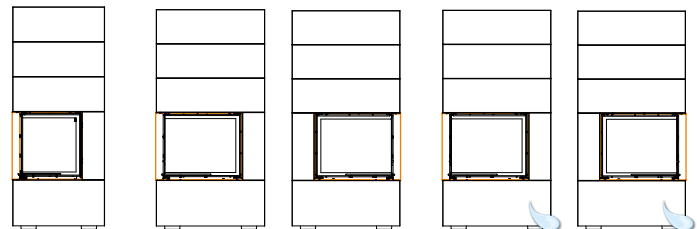
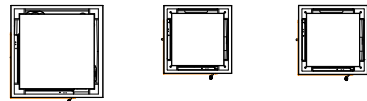
Eck



BSK 01  
Eck-Kamin 57/52/52

BSK 09  
Eck-Kamin  
42/42/42

BSK 09  
Eck-Kamin  
42/42/42 mit MAS



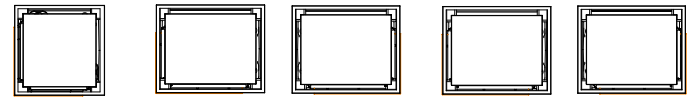
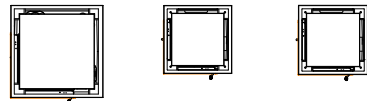
BSK 01  
Eck-Kamin 57/52/52

BSK 02  
Eck-Kamin  
57/67/44 l

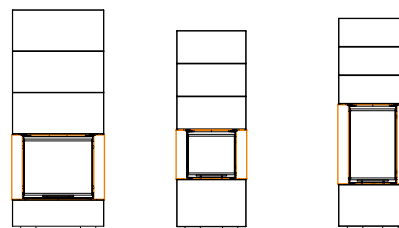
BSK 02  
Eck-Kamin  
57/67/44 r

BSK 02  
Kamin-Kessel Eck  
57/67/44 l

BSK 02  
Kamin-Kessel Eck  
57/67/44 r



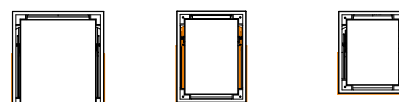
Panorama

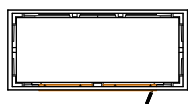
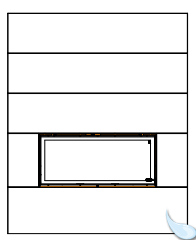


BSK 05  
Panorama-Kamin  
57/40/60/40

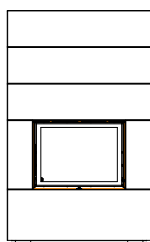
BSK 10  
Panorama-Kamin  
42/42/42/42

BSK 11  
Panorama-Kamin  
70/25/40/25

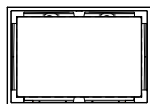
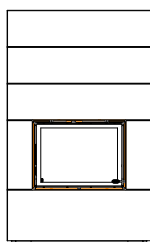




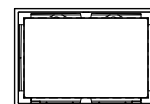
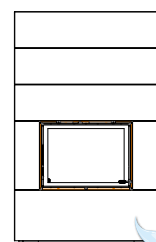
BSK 06  
Architektur-Kamin  
45/101 mit Kesselaufsatz



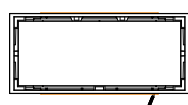
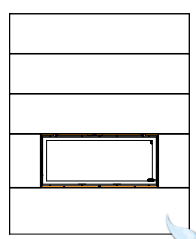
BSK 08  
Kompakt-Kamin 51/67



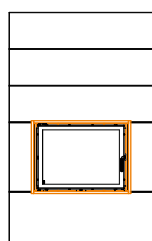
BSK 08  
Stil-Kamin 51/67



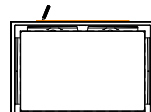
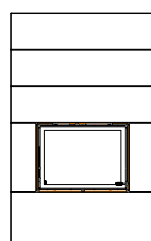
BSK 08  
Stil-Kamin 51/67  
mit Kesselaufsatz



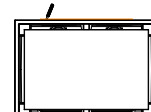
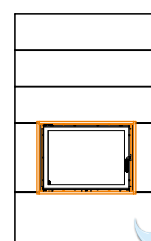
BSK 06 Architektur-Kamin  
Tunnel 45/101 mit Kesselaufsatz



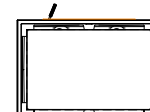
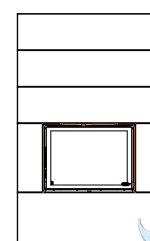
BSK 08 Stil-Kamin  
Tunnel 51/67 DT/ST



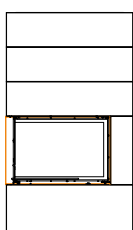
BSK 08 Stil-Kamin  
Tunnel 51/67 ST/ST



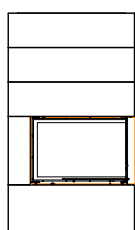
BSK 08 Stil-Kamin Tunnel  
51/67 DT/ST mit Kesselaufsatz



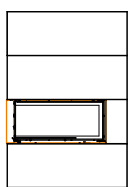
BSK 08 Stil-Kamin Tunnel  
51/67 ST/ST mit Kesselaufsatz



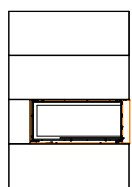
BSK 03  
Eck-Kamin  
57/82/48 l



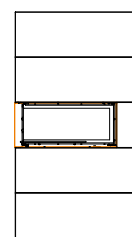
BSK 03  
Eck-Kamin  
57/82/48 r



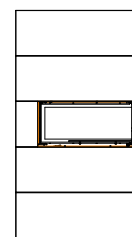
BSK 07  
Architektur-Kamin  
Eck 38/86/36 l niedrig



BSK 07  
Architektur-Kamin  
Eck 38/86/36 r niedrig



BSK 07  
Architektur-Kamin  
Eck 38/86/36 l hoch



BSK 07  
Architektur-Kamin  
Eck 38/86/36 r hoch

## Systemkamine von BRUNNER.

Schneller und preiswerter kann ein Markenkamin nicht aufgebaut werden.

Maßgenaue Formteile aus Wärmebeton ermöglichen innerhalb weniger Stunden einen Heizkamin fertig aufzubauen.

Bauteile und Form sind so ausgelegt, dass diese Kaminanlagen bei minimalem Platzbedarf unter Berücksichtigung von Funktion und Sicherheit erstellt werden können.

### Die Form:

- einfache und gerade Körper

### Die Oberfläche:

- Betonoptik unbehandelt grau mit Schattenfuge (Sichtbeton Klasse 2 - 3)
- Oberfläche verputzt / Farbe nach Wahl

### Die Technik:

- BRUNNER Kamineinsätze
- Rahmenvarianten in Schwarz oder Edelstahl
- Verbrennungsluftanschluss für Raum- oder Außenluft

### Bauseitige Leistungen:

- Deckendämmung bei raumhohen Aufbauten
- Dämmung für brennbare Anbauwände bei direktem Wandkontakt
- Wärmeschilder und Feuerbänke aus Großkeramik ([www.kaufmann-keramik.de](http://www.kaufmann-keramik.de))

Eggenfelden, Januar 2017



Ulrich Brunner

Hubertus Brunner

*heizen auf bayerisch.*

Ulrich Brunner GmbH  
Zellhuber Ring 17 - 18  
D-84307 Eggenfelden  
Telefon: +49 8721 771-0  
Telefax: +49 8721 771-100  
[info@brunner.de](mailto:info@brunner.de) · [www.brunner.de](http://www.brunner.de)

BRUNNER Produkte werden ausschließlich vom qualifizierten Fachbetrieb angeboten und verkauft.  
Technische und Sortiments-Änderungen sowie Irrtum vorbehalten.  
Stand 01/2017 · Ver. 2.4 · BRU1516 · 10K · [atwerb.de](http://atwerb.de)

Das Papier dieser Broschüre wird mit Zellstoffen aus nachhaltiger Waldbewirtschaftung produziert.

# BRUNNER®



Die BRUNNER-App für Smartphones und Tablets. Kostenlos im Apple App-Store & bei Google Play.

BSK 08  
mit Stil-Kamin 51/67 Schiebetür  
Wärmebeton unbehandelt  
mit Schattenfuge

